

# pro clima

## GAMA DE PRODUCTOS



Valido desde 01.02.2019 | Solución para la hermeticidad de cubiertas y edificios



## El principio Min-Max de pro clima Máximo efecto con solo 7 productos

El núcleo del sistema pro clima solo se compone de 7 productos básicos. Con ellos se dispone prácticamente de los medios necesarios para solucionar con seguridad las tareas habituales en cada obra. En caso de encontrarse con demandas mayores siempre tiene a su disposición la gama completa de los productos pro clima.

### Lámina de hermetización al aire

INTELLO PLUS



página 4

### Adhesivo de unión

ORCON



INTELLO • INTELLO PLUS  
TESCON VANA • ORCON F  
CONTEGA SOLIDO SL  
KAFLEX • ROFLEX



página 17

### Cinta adhesiva

TESCON VANA



página 19

### Sellado seguro de esquinas

TESCON PROTECT



página 21



### Lámina bajo-teja

SOLITEX MENTO 3000



página 10



### Sellado de perforaciones por clavos

TESCON NAIDECK

página 24



### Imprimación

TESCON PRIMER

página 30

Valores excelentes  
**AgBB**

en los ensayos sobre sustancias nocivas realizados según AgBB (Departamento Federal del Medio Ambiente para Productos de Construcción)



SENTINEL HAUS  
INSTITUT

**INTELLO®**

Lámina reguladora de vapor y hermeticidad al aire hydrosafe de alto rendimiento con valor-s<sub>d</sub> variable adecuada para aislamientos térmicos de fibra

**APLICACIÓN:** Como lámina reguladora de vapor y hermeticidad al aire en cubiertas planas e inclinadas, en paredes, forjados y suelos. Para soluciones constructivas con aislamientos térmicos de fibra en forma de mantas o tableros.

N°-art.	GTIN	Longitud	Anchura	Contenido	Peso	VE	UE / Palé
10091	4026639011176	20 m	1,50 m	30 m <sup>2</sup>	3 kg	1	42
10090	4026639011190	50 m	1,50 m	75 m <sup>2</sup>	7 kg	1	20
10077	4026639011985	50 m	3,00 m	150 m <sup>2</sup>	14 kg	1	20
12221	4026639122216	50 m	3,00 m*	150 m <sup>2</sup>	14 kg	1	20

\*plegado a 1,60 m

**VENTAJAS:**

Seguridad duradera: Prestaciones confirmadas y certificadas oficialmente; Seguridad en obras durante el invierno por su función-hydrosafe; Adecuada para una combinación con aislamientos térmicos de fibra; Colocación sencilla: Geometría estable, no se deshilacha ni desgarrar; Valores excelentes en los ensayos sobre sustancias nocivas realizados según AgBB / ISO 16000

**PRODUCTOS DEL SISTEMA:**

Cinta adhesiva: TESCON VANA  
Adhesivos de unión: ORCON F; ORCON MULTIBOND  
Sellado de perforaciones: KAFLEX; ROFLEX

**DATOS TÉCNICOS:**

Tejido	polipropileno
Membranaa	polipropileno-copolimero
Grosor	0,25 ±0,05 mm
Valor-s <sub>d</sub> / variable	7,5 ±0,25 m / 0,25 - >25 m
Peso por superficie	85 ±10 g/m <sup>2</sup>
Resist. temp.	a largo plazo -40 °C hasta +80 °C
Máx. fuerza a tracción long. trans.	130 N/5 cm 105 N/5 cm

Sello CE según DIN EN 13984

Homologación del DIBt para lámina de hermeticidad con valor-s<sub>d</sub> variable INTELLO

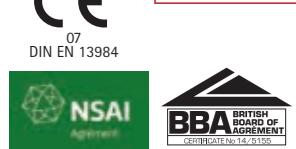
**INTELLO PLUS**

Lámina reguladora de vapor y hermeticidad al aire hydrosafe de alto rendimiento reforzada con Malla, con valor-s<sub>d</sub> variable adecuada para aislamientos térmicos de fibra

**APLICACIÓN:** Lámina reguladora de vapor y hermeticidad al aire hydrosafe de alto rendimiento reforzada con Malla, con Valor-sd variable adecuada para aislamientos térmicos de fibra.

N°-art.	GTIN	Longitud	Anchura	Contenido	Peso	VE	UE / Palé
10093	4026639011237	20 m	1,50 m	30 m <sup>2</sup>	4 kg	1	42
10092	4026639011244	50 m	1,50 m	75 m <sup>2</sup>	9 kg	1	20
10076	4026639011992	50 m	3,00 m	150 m <sup>2</sup>	18 kg	1	20
12222	4026639122223	50 m	3,00 m*	150 m <sup>2</sup>	18 kg	1	20

\*plegado a 1,60 m

**VENTAJAS:**

Máxima protección ante patologías de edificios y formación de mohos por su abanico de variabilidad a la resistencia del vapor muy amplio con más que el factor 100; Seguridad duradera: Prestaciones confirmadas y certificadas oficialmente; Seguridad en obras durante el invierno por su función-hydrosafe; Adecuada para una combinación con aislamientos térmicos de fibra; Colocación sencilla: Geometría estable, no se deshilacha ni desgarrar; Valores excelentes en los ensayos sobre sustancias nocivas realizados según AgBB / ISO 16000

**PRODUCTOS DEL SISTEMA:**

Cinta adhesiva: TESCON VANA  
Adhesivos de unión: ORCON F; ORCON MULTIBOND  
Sellado de perforaciones: KAFLEX; ROFLEX

**DATOS TÉCNICOS:**

Tejido	polipropileno
Membrana	polipropileno-copolimero
Malla	red de polipropileno
Grosor	0,40 ±0,1 mm
Valor-s <sub>d</sub> / variable	7,5 ±0,25 m / 0,25 - >25 m
Peso por superficie	110 ±15 g/m <sup>2</sup>
Resist. temp.	a largo plazo -40 °C hasta +80 °C
Máx. fuerza a tracción long. trans.	350 N/5 cm 290 N/5 cm

Sello CE según DIN EN 13984

Homologación del DIBt para lámina de hermeticidad con valor-s<sub>d</sub> variable INTELLO PLUS

**DB+**

Lámina armada, reguladora de vapor y de hermeticidad al aire hydrosafe de cartulina para aislamientos entre montantes o cabios, con valor-s<sub>d</sub> variable.

**APLICACIÓN:** Como lámina reguladora de vapor y hermeticidad al aire en cubiertas planas e inclinadas, en paredes, forjados y suelos. Para soluciones constructivas con todos los aislamientos térmicos de fibra.

N°-art.	GTIN	Longitud	Anchura	Contenido	Peso	VE	UE / Palé
10081	4026639011039	100 m	0,75 m	75 m <sup>2</sup>	14 kg	1	24
10082	4026639011046	100 m	0,90 m	90 m <sup>2</sup>	17 kg	1	24
10083	4026639011053	100 m	1,05 m	105 m <sup>2</sup>	20 kg	1	24
10084	4026639011114	50 m	1,05 m	52,5 m <sup>2</sup>	10 kg	1	42
10085	4026639011060	100 m	1,35 m	135 m <sup>2</sup>	25 kg	1	24
10086	4026639011121	50 m	1,35 m	67,5 m <sup>2</sup>	13 kg	1	42
10087	4026639011343	50 m	1,70 m	85 m <sup>2</sup>	16 kg	1	42
10088	4026639011077	50 m	2,75 m	137,5 m <sup>2</sup>	26 kg	1	20

**VENTAJAS:**

Máxima protección ante patologías de edificios y formación de mohos por su abanico de variabilidad a la resistencia del vapor muy amplio con más que el factor 100; Seguridad duradera: Prestaciones confirmadas y certificadas oficialmente; Seguridad en obras durante el invierno por su función-hydrosafe; Adecuada para una combinación con aislamientos térmicos de fibra; Colocación sencilla: Geometría estable, no se deshilacha ni desgarrar; Valores excelentes en los ensayos sobre sustancias nocivas realizados según AgBB / ISO 16000

**PRODUCTOS DEL SISTEMA:**

Cinta adhesiva: UNI TAPE  
Adhesivos de unión: ECO COLL; ORCON MULTIBOND  
Sellado de perforaciones: KAFLEX; ROFLEX

**DATOS TÉCNICOS:**

Pantalla	Cartulina encolada con PE
Malla	seda de cristal
Grosor	0,23 ±0,1 mm
Valor-s <sub>d</sub> / variable	2,3 ±0,25 m / 0,40 - 4 m
Peso por superficie	190 ±10 g/m <sup>2</sup>
Resist. temp.	a largo plazo -40 °C hasta +80 °C
Máx. fuerza a tracción long. trans.	550 N/5 cm 420 N/5 cm

Sello CE según DIN EN 13984

**INTESANA® / INTESANA® connect**

Lámina reguladora de vapor y de hermetización al aire hydrosafe de alto rendimiento para casos de aislamiento por encima de construcciones portantes, con valor-s<sub>d</sub> variable.

**APLICACIÓN:** Como pantalla impermeable hermetizante y reguladora de vapor por encima del entablado de la cubierta, por debajo de un aislamiento sobre cabios.

Artículo	N°-art.	GTIN	Longitud	Anchura	Contenido	Peso	UE / Palé
INTESANA	11779	4026639117793	50 m	1,50 m	75 m <sup>2</sup>	12 kg	1 20
INTESANA connect	12220	4026639122209	50 m	1,50 m	75 m <sup>2</sup>	12 kg	1 20

**VENTAJAS:**

Máxima protección ante patologías de edificios y formación de mohos por su variabilidad a la resistencia de la difusión de vapor; protege la estructura durante el periodo de edificación frente a la intemperie a partir de una pendiente del 10°; Seguridad en obras durante el invierno por su función-hydrosafe; resistente y resistente al agua, transitable; Excelentes resultados en las pruebas de contenidos de sustancias nocivas, ensayos efectuados según ISO 16000

**PRODUCTOS DEL SISTEMA:**

Cinta adhesiva: TESCON VANA; DUPLEX  
Adhesivos de unión: ORCON F; ORCON MULTIBOND  
Sellado de perforaciones: KAFLEX; ROFLEX; WILLFIX

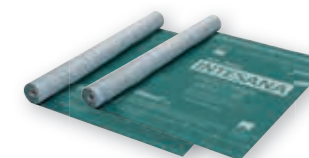
**DATOS TÉCNICOS:**

Geotextil y soporte	polipropileno
Membranaa	polipropileno-copolimero
Grosor	0,45 ±0,05 mm
Valor-s <sub>d</sub> / variable	7,5 ±0,25 m / 0,25 - >25 m
Peso por superficie	150 ±5 g/m <sup>2</sup>
Resist. temp.	a largo plazo -40 °C hasta +80 °C
Máx. fuerza a tracción long. trans.	250 N/5 cm 170 N/5 cm

Sello CE según DIN EN 13984



Homologación del DIBt para lámina de hermeticidad con valor-s<sub>d</sub> variable DB +



**DA / DA connect**

Lámina reguladora de vapor y hermeticidad al aire para aplicaciones con el aislamiento continuo por encima de la estructura portante

**APLICACIÓN:** Como lámina impermeable, reguladora de vapor y hermeticidad al aire encima de la tarima y por debajo del aislamiento térmico.

Artículo	N°-art.	GTIN	Longitud	Ancho	Superficie	Peso	UE	UE / Palé
DA	10098	4026639011947	50 m	1,50 m	75 m <sup>2</sup>	10 kg	1	20
DA <b>NUEVO</b>	1AR01687	4026639216878	50 m	3,00 m	150 m <sup>2</sup>	20 kg	1	20
DA connect	10099	4026639011336	50 m	1,50 m	75 m <sup>2</sup>	10 kg	1	20

**VENTAJAS:**

Protege la construcción durante la fase de edificación ante las influencias de la intemperie; repelente al agua e impermeable; transitable; sirve de reguladora de vapor y plano de hermeticidad al aire al mismo tiempo; Valores excelentes en los ensayos sobre sustancias nocivas realizados según AgBB / ISO 16000

**PRODUCTOS DEL SISTEMA:**

Cinta adhesiva: TESCON VANA; DUPLEX  
Adhesivos de unión: ORCON F; ORCON MULTIBOND  
Sellado de perforaciones: KAFLEX; ROFLEX; WILLFIX

**DATOS TÉCNICOS:**

Geotextil y soporte	polipropileno
Membrana	polipropileno
Grosor	0,45 ±0,05 mm
Valor-s <sub>d</sub>	2,3 ±0,25 m
Peso por superficie	130 ±5 g/m <sup>2</sup>
Resist. temp.	a largo plazo desde -40°C hasta +100°C
Máx. fuerza a tracción long. trans.	230 N/5 cm / 200 N/5 cm

Sello CE según DIN EN 13984

**DASATOP®**

Lámina reguladora de vapor y de hermeticidad al aire para rehabilitaciones, con valor-s<sub>d</sub> variable.

**APLICACIÓN:** Como Lámina reguladora de vapor y de hermeticidad al aire en rehabilitaciones actuando desde el exterior encima de un revestimiento interior existente. Colocación «Sub-and-Top».

N°-art.	GTIN	Longitud Rollo	Ancho Rollo	Superficie	Peso	UE	UE / Palé
10094	4026639011206	50 m	1,50 m	75 m <sup>2</sup>	7 kg	1	20
10723	4026639011978	50 m	3,00 m	150 m <sup>2</sup>	14 kg	1	20

**VENTAJAS:**

Máxima seguridad por colocación continua según el sistema «Sub-and-Top»; protege los elementos constructivos; Su valor-s<sub>d</sub> variable permite la colocación tanto en el vano como por encima de los cabios; Mano de obra reducida; No precisa una fijación por adhesión en los cabios; Colocación sencilla; Muy resistente al desgarre por su tejido reforzado; Valores excelentes en los ensayos sobre sustancias nocivas realizados según AgBB / ISO 16000

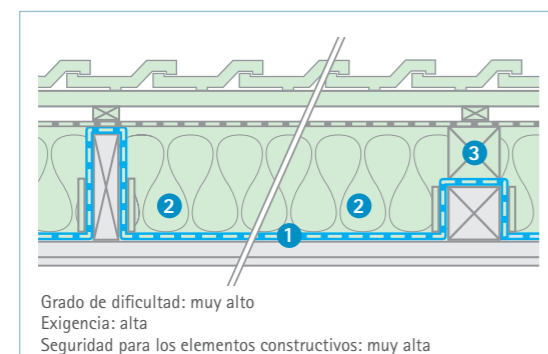
**PRODUCTOS DEL SISTEMA:**

Cinta adhesiva: TESCON VANA  
Adhesivos de unión: ORCON F; ORCON MULTIBOND  
Sellado de perforaciones: KAFLEX; ROFLEX

**DATOS TÉCNICOS:**

Geotextil y soporte	polipropileno
Membrana	polipropileno-copolimero
Grosor	0,25 ±0,05 mm
Valor-s <sub>d</sub> / variable	1,6 ±0,25 m / 0,05-2 m
Peso por superficie	90 ±5 g/m <sup>2</sup>
Resist. temp.	a largo plazo desde -40 °C hasta +80 °C
Máx. fuerza a tracción long. trans.	195 N/5 cm / 105 N/5 cm

Sello CE según DIN EN 13984

**Colocación de la lámina reguladora de vapor desde el exterior «Sub-and-Top»**

- 1 Lámina reguladora de vapor DASATOP
- 2 Esquinera para esquina interior DASATOP FIX
- 3 Aumento de sección

**DASAPLANO 0,01 connect**

Lámina de hermeticidad al aire para rehabilitaciones de cubiertas desde el exterior, de colocación entre dos capas de aislamiento

**APLICACIÓN:** Como lámina reguladora de vapor y hermeticidad al aire tricapa, para la colocación en cubiertas existentes por encima de los cabios en sentido paralelo al canalón. Se coloca por debajo del nuevo aislamiento a añadir formado por fibra de madera según las soluciones constructivas pro clima para rehabilitaciones 2:1 y 1:1. y las soluciones recomendadas por los fabricantes de aislamiento de fibra de madera.

N°-art.	GTIN	Longitud Rollo	Ancho Rollo	Superficie	Peso	UE	UE / Palé
14086	4026639140869	50 m	1,50 m	75 m <sup>2</sup>	12 kg	1	20

**VENTAJAS:**

Formación sencilla de un plano de hermeticidad; Colocación en toda la superficie por encima de los cabios y aislamiento existente; Elementos constructivos siempre secos por transporte activo de la humedad; Protección durante la fase de edificación: Apto como cubierta temporal; Colocación rápida y segura por sus dos zonas autoadhesivas en los bordes laterales. Excelentes valores en los ensayos sobre sustancias nocivas realizados según AgBB / ISO 16000

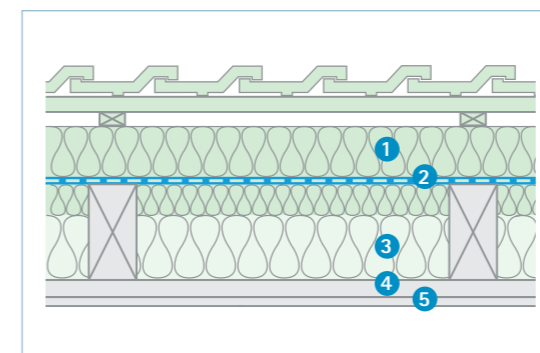
**PRODUCTOS DEL SISTEMA:**

Cinta adhesiva: TESCON VANA; DUPLEX  
Adhesivos de unión: ORCON F; ORCON MULTIBOND  
Sellado de perforaciones: KAFLEX; ROFLEX

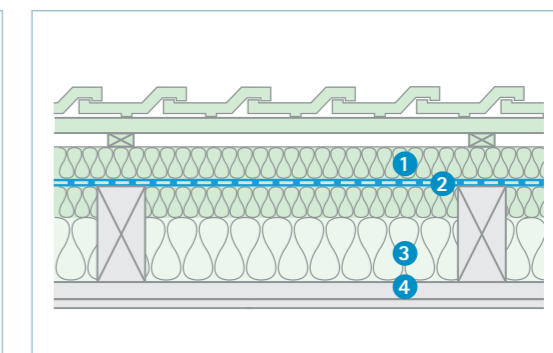
**DATOS TÉCNICOS:**

Geotextil y soporte	microfibra de polipropileno
Membrana	mezcla de polímeros monolíticos
Grosor	0,50 ±0,05 mm
Valor-s <sub>d</sub>	0,06 ±0,02 m / 0,01 m variable
Peso por superficie:	145 ±5 g/m <sup>2</sup>
Resist. temp.	a largo plazo desde -40 °C hasta +100 °C
Máx. fuerza a tracción long. trans.	270 N/5 cm / 200 N/5 cm

Sello CE según DIN EN 13984

**Solución 2:1**

- 1 Aislamiento sobre cabios con tablero bajo-teja de fibra de madera
- 2 DASAPLANO 0,01 connect
- 3 Aislamiento de fibra
- 4 Rastrelado
- 5 Revestimiento interior: Tablero de cartón-yeso o tableros con revoque

**Solución 3:1**

- 1 Aislamiento sobre cabios con tablero bajo-teja de fibra de madera
- 2 DASAPLANO 0,01 connect
- 3 Aislamiento de fibra
- 4 Revestimiento interior: Tablas de madera o Revoque encima de listones



Aislamiento adicional con tableros bajo-teja de fibra de madera



## DASAPLANO 0,50 connect

Lámina de hermeticidad al aire para rehabilitaciones de cubiertas desde el exterior, de colocación entre dos capas de aislamiento

**APLICACIÓN:** Como lámina reguladora de vapor y hermeticidad al aire tricapa, para la colocación en cubiertas existentes por encima de los cabios con aislamiento entre cabios puestos. Se coloca por debajo del nuevo aislamiento a añadir formado por fibra mineral o mantas de fibra de madera flexibles, de celulosa o de cáñamo.

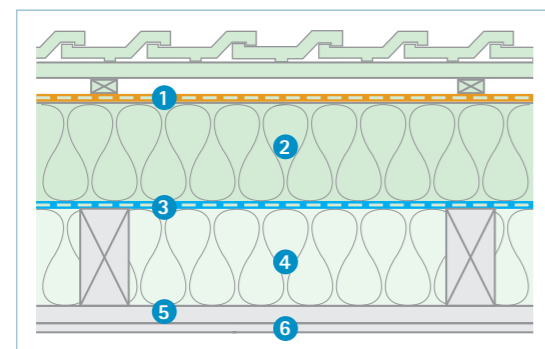
N°-art.	GTIN	Longitud Rollo	Ancho Rollo	Superficie	Peso	VE	UE / Palé
14084	4026639140845	50 m	1,50 m	75 m <sup>2</sup>	9 kg	1	30

### VENTAJAS:

Formación sencilla de un plano de hermeticidad: Colocación en toda la superficie por encima de los cabios y aislamiento existente; Elementos constructivos siempre secos por una resistencia a la difusión de vapor coordinada; Colocación rápida y segura por sus dos zonas autoadhesivas en los bordes laterales. Excelentes valores en los ensayos sobre sustancias nocivas realizados según AgBB / ISO 16000

### PRODUCTOS DEL SISTEMA:

Cinta adhesiva: TESCON VANA; DUPLEX  
Adhesivos de unión: ORCON F; ORCON MULTIBOND  
Sellado de perforaciones: KAFLEX; ROFLEX



### DATOS TÉCNICOS:

Geotextil y soporte	microfibra de polipropileno
Membrana	mezcla de polímeros monolíticos
Grosor	0,40 ±0,05 mm
Valor-s <sub>d</sub>	0,50 ±0,10 m
Peso por superficie	115 ±5 g/m <sup>2</sup>
Resist. temp.	a largo plazo desde -40 °C hasta +100 °C
Máx. fuerza a tracción long. trans.	225 N/5 cm / 150 N/5 cm

Sello CE según DIN EN 13984.

### Solución 1:1

- 1 Lámina bajo-teja con un valor-s<sub>d</sub> ≤ 0,05 m (como p.e. la serie SOLITEX)
- 2 Aislamiento sobre cabios con mantas de fibra mineral o de fibra de madera
- 3 DASAPLANO 0,50 connect
- 4 Aislamiento de fibra entre cabios
- 5 Rastrelado
- 6 Revestimiento interior: Tablero de cartón-yeso o tableros con revoque

## SANTA DT / SANTA UT Subpapel de empapelar regulador de vapor Papel de empapelar y sanear (papelviruta)

**APLICACIÓN:** Con las láminas SANTA se consigue un plano regulador de vapor para un aislamiento posterior p.e. en elementos constructivos por insuflado de celulosa o fibra de madera. Con SANTA se empapela un cierre ya existente a la convección (tablero fibra-yeso o cartón-yeso) de revestimiento interior. SANTA DT es un papel tipo papel-viruta para pintar y la SANTA UT es un subpapel que se coloca por debajo del papel del revestimiento interior.

Artículo	N°-art.	GTIN	Longitud	Ancho	Superficie	Peso	VE	UE / Palé
SANTA DT	10096	4026639011954	15 m	0,53 m	7,95 m <sup>2</sup>	2 kg	6	33
SANTA UT	10097	4026639011183	15 m	0,53 m	7,95 m <sup>2</sup>	1,8 kg	6	33

### VENTAJAS:

Rápida y económica solución para aumentar la resistencia al vapor de agua en el interior; protege ante patologías de edificios y formación de mohos, también en cubiertas inclinadas; válido para paredes y techos, la apariencia es de papel viruta. Excelentes valores en los ensayos sobre sustancias nocivas realizados según AgBB / ISO 16000

### DATOS TÉCNICOS:

Capa superior DT SANTA UT	tejido de papel glatt
Capa superior DT SANTA DT	papel con apariencia de papel viruta (estructurado)
Membrana	polipropileno-copolimero
Capa superior DT	tejido de papel
Grosor	0,40 mm
Valor-s <sub>d</sub>	2,3 m variable
Peso por superficie	SANTA UT: 203 g/m <sup>2</sup> SANTA DT: 248 g/m <sup>2</sup>
Resist. temp.	a largo plazo -40 °C hasta +80 °C

Aislamiento adicional con fibra de mineral, fibra de madera o celulosa, lino etc.



## RB Lámina anti-goteo

**APLICACIÓN:** Como lámina anti-goteo en techos y forjados. Tejido resistente en tres capas, para granulados secos o ligeramente húmedos. RB no es hermético al aire.

N°-art.	GTIN	Longitud Rollo	Ancho Rollo	Superficie	Peso	UE	UE / Palé
10100	4026639011961	50 m	1,50 m	75 m <sup>2</sup>	4 kg	1	35

### VENTAJAS:

Colocación sencilla: Tejido robusto y resistente de PP; uso versátil; para granulados secos o ligeramente húmedos; Protección eficiente anti goteo y polvo.

### PRODUCTOS DEL SISTEMA:

Cinta adhesiva: TESCON VANA; DUPLEX  
Adhesivos de unión: ORCON F; ORCON MULTIBOND

### DATOS TÉCNICOS:

Tejido	polipropileno tricapa
Grosor	0,1 mm
Valor-s <sub>d</sub>	0,03 m
Peso por superficie	45 g/m <sup>2</sup>
Resist. temp.	a largo plazo desde -40 °C hasta +100 °C

## DA-S Tira de Lámina reguladora de vapor en rollo

**APLICACIÓN:** Como tira continua o como parches para resolver el sellado de juntas y encuentros entre forjados y pared o en caso de desperfectos para reparar. Material de pro clima INTESANA.

N°-art.	GTIN	Longitud Rollo	Ancho Rollo	Superficie	Peso	UE	UE / Palé
10103	4026639011213	100 m	21 cm	21 m <sup>2</sup>	3 kg	2	28

### VENTAJAS:

Ahorra tiempo: Reguladora de vapor viene cortado a medida a lo ancho; Para juntas y uniones según el reglamento de normativas DIN 4108-7, SIA 180 und OENORM B 8110-2; Seguro durante el día a día en la obra por su tejido reforzado; Máxima protección de elementos constructivos por su resistencia variable a la difusión de vapor; Excelentes valores en los ensayos sobre sustancias nocivas realizados según AgBB / ISO 16000

### PRODUCTOS DEL SISTEMA:

Cinta adhesiva: TESCON VANA; DUPLEX  
Adhesivos de unión: ORCON F; ORCON MULTIBOND

### DATOS TÉCNICOS:

Geotextil y soporte	polipropileno
Membrana	polipropileno-copolimero
Valor-s <sub>d</sub>	7,5 ±0,25 m
Valor-s <sub>d</sub> variable	0,25 - >25 m

Reguladora de vapor, NO hermética al aire

## SOLITEX MENTO® Serie Láminas bajo-teja de 3 ó 4 capas

**APLICACIÓN:** Láminas bajo-teja de 3 ó 4 capas, altamente abiertas a la difusión de vapor, aptas para su uso por encima de entarimados, tableros MDF o de tableros de fibra de madera como encima de múltiples materiales aislantes.



También en tecnología **connect**, con dos zonas autoadhesivas laterales / NUEVO

### SOLITEX MENTO 1000 (connect)

Lámina bajo teja tricapa ligera con membrana monolítica de TEEE

### SOLITEX MENTO 3000 (connect)

Lámina bajo teja tricapa muy resistente a abrasión y lluvias torrenciales, termoestable

### SOLITEX MENTO 5000 (connect)

Lámina bajo teja tricapa pesada, 6 meses libre a la intemperie permitido

### SOLITEX MENTO PLUS (connect)

Lámina bajo teja de cuatro capas con malla de armadura, idónea para aislamientos por insuflado

### SOLITEX MENTO ULTRA (connect)

Lámina bajo-teja altamente resistente al desgarre, gran seguridad en el trabajo también en la colocación de tejas de gran formato



11  
DIN EN 13859-1

SOLITEX MENTO 3000:



Artículo	N°-art.	GTIN	Longitud	Ancho	Superficie	Kg/UE	UE	UE/Palé
SOLITEX MENTO 1000	11447	4026639114471	50 m	1,50 m	75 m <sup>2</sup>	9 kg	1	30
SOLITEX MENTO 1000	12263	4026639122636	50 m	3,00 m	150 m <sup>2</sup>	18 kg	1	30
SOLITEX MENTO 1000 connect	12219	4026639122193	50 m	1,50 m	75 m <sup>2</sup>	9 kg	1	30
SOLITEX MENTO 3000	12900	4026639129000	50 m	1,50 m	75 m <sup>2</sup>	11 kg	1	20
SOLITEX MENTO 3000	14354	4026639143549	50 m	3,00 m	150 m <sup>2</sup>	22 kg	1	20
SOLITEX MENTO 3000 connect	12909	4026639129093	50 m	1,50 m	75 m <sup>2</sup>	11 kg	1	20
SOLITEX MENTO 3000 connect	16321	4026639163219	50 m	3,00 m	150 m <sup>2</sup>	22 kg	1	20
SOLITEX MENTO 5000	12903	4026639129031	50 m	1,50 m	75 m <sup>2</sup>	16 kg	1	20
SOLITEX MENTO 5000	13759	4026639137593	50 m	3,00 m	150 m <sup>2</sup>	34 kg	1	20
SOLITEX MENTO 5000 connect	12910	4026639129109	50 m	1,50 m	75 m <sup>2</sup>	16 kg	1	20
SOLITEX MENTO PLUS	12905	4026639129055	50 m	1,50 m	75 m <sup>2</sup>	13,5 kg	1	20
SOLITEX MENTO PLUS	13758	4026639137586	50 m	3,00 m	150 m <sup>2</sup>	27 kg	1	20
SOLITEX MENTO PLUS connect	12911	4026639129116	50 m	1,50 m	75 m <sup>2</sup>	13 kg	1	20
SOLITEX MENTO ULTRA	1AR00629	4026639206299	50 m	1,50 m	75 m <sup>2</sup>	16,5 kg	1	20
SOLITEX MENTO ULTRA connect	1AR00630	4026639206305	50 m	1,50 m	75 m <sup>2</sup>	16,5 kg	1	20

### VENTAJAS:

Máxima flexibilidad en el transcurso de la obra, su resistencia libremente expuesta a la intemperie de 6 meses garantiza elementos constructivos seguros: Altamente abierta a la difusión de vapor y impermeable a las lluvias torrenciales mantiene los elementos constructivos secos: Su membrana de función de TEEE monolítica sin poros, transporta la humedad de forma activa hacia fuera; Resistencia a temperaturas altas muy elevada y enorme longevidad por su membrana TEEE; Protección elevada durante la fase de edificación: Cubre la función de cubierta temporal; SOLITEX MENTO / PLUS / ULTRA: Muy resistentes a desgarre por su malla de refuerzo: Aptos para aislamientos por insuflado SOLITEX MENTO ULTRA: Mayor seguridad en el trabajo con tejas de gran tamaño según DIN 4426

### PRODUCTOS DEL SISTEMA:

Cinta adhesiva: TESCON VANA; DUPLEX  
Adhesivos de unión: ORCON F; ORCON MULTIBOND  
Sellado de perforaciones: KAFLEX; ROFLEX

SOLITEX MENTO ULTRA  
Cumple las exigencias de la Normativa DIN 4426, par. 5.2  
» Equipamientos de protección ante caídas en las cubiertas «

### DATOS TÉCNICOS:

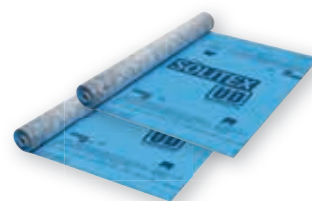
	MENTO 1000	MENTO 3000	MENTO 5000	MENTO PLUS	MENTO ULTRA
Geotextil y soporte	microfibra de polipropileno				
Membrana	TEEE, monolítico				
Malla	-			red de polipropileno	
<b>Eigenschaft</b>	<b>Valor</b>				
Color	antracita	antracita	antracita	antracita	antracita
Peso por superficie	115 ±5 g/m <sup>2</sup>	150 ±5 g/m <sup>2</sup>	215 ±5 g/m <sup>2</sup>	175 ±5 g/m <sup>2</sup>	200 ±10 g/m <sup>2</sup>
Resist. temp.	a largo plazo desde -40 °C hasta +100 °C	a largo plazo desde -40 °C hasta +120 °C	a largo plazo desde -40 °C hasta +120 °C	a largo plazo desde -40 °C hasta +100 °C	a largo plazo desde -40 °C hasta +100 °C
Valor-s <sub>d</sub>	0,05 ±0,02 m	0,05 ±0,02 m	0,05 ±0,02 m	0,05 ±0,02 m	0,15 ±0,03 m
Comportamiento al fuego	E				
Resistencia a penetración del agua no-/envejecido*	W1/W1				W1 / W1
Columna de agua	10.000 mm	10.000 mm	10.000 mm	> 2.500 mm	> 2.500 mm
Intemperie	3 meses	4 meses	6 meses	4 meses	4 meses
Lámina bajo teja / bajo cubierta <sup>1)</sup>	USB-A / UDB-B	USB-A / UDB-A	USB-A / UDB-A	USB-A / UDB-A	USB-A / UDB-A

<sup>\*)</sup> Durabilidad, tras envejecimiento artificial: aprobado

<sup>1)</sup> Apto como cubierta provisional. Todas las láminas con Distintivo-CE según normas DIN EN 13859-1.

## SOLITEX® UD / SOLITEX® UD connect

lámina bajo-teja de tres capas



**APLICACIÓN:** Como lámina bajo teja y bajo cubierta de difusión abierta por encima de la tarima de la cubierta y por encima de tableros aislantes en general o bajo-cubierta de fibra de madera.

Artículo	N°-art.	GTIN	Longitud	Ancho	Superficie	Peso	UE	UE / Palé
SOLITEX UD	10130	4026639010520	50 m	1,50 m	75 m <sup>2</sup>	12 kg	1	20
SOLITEX UD connect	10721	4026639010681	50 m	1,50 m	75 m <sup>2</sup>	12 kg	1	20



07  
DIN EN 13859-1

### VENTAJAS:

Elementos constructivos siempre secos por su membrana de función TEEE, valor-s<sub>d</sub> variable hasta por debajo de 0,02 m; Resistencia a temperaturas altas muy elevadas y enorme longevidad por su membrana TEEE; Hasta 3 meses expuesta libremente a la intemperie; Protección durante la fase de edificación: Función de cubierta temporal / cubierta de obra

### PRODUCTOS DEL SISTEMA:

Cinta adhesiva: TESCON VANA; DUPLEX  
Adhesivos de unión: ORCON F; ORCON MULTIBOND  
Sellado de perforaciones: KAFLEX; ROFLEX

### DATOS TÉCNICOS:

Geotextil y soporte	microfibra de polipropileno
Membrana	TEEE, monolítico
Grosor	0,50 ±0,05 mm
Valor-s <sub>d</sub>	0,06 ±0,02 m / 0,02 m variable
Comportamiento al fuego	E
Intemperie	3 meses
Resistencia a penetración del agua no-/envejecido*	W1
Columna de agua	> 2.500 mm
Peso por superficie	145 ±5 g/m <sup>2</sup>
Resist. temp.	a largo plazo desde -40 °C hasta +100 °C
Máx. fuerza a tracción long. trans.	285 ±15 N/5 cm 215 ±15 N/5 cm

## SOLITEX® PLUS / SOLITEX® PLUS connect

Lámina bajo teja y bajo cubierta formada por 4 capas armada

**APLICACIÓN:** Como lámina bajo teja y bajo cubierta de difusión abierta por encima de la tarima de la cubierta y por encima de aislantes en general, sobre todo en casos de aislamiento por insuflado.

Artículo	N°-art.	GTIN	Longitud	Ancho	Superficie	Peso	UE	UE / Palé
SOLITEX PLUS	10131	4026639010551	50 m	1,50 m	75 m <sup>2</sup>	14 kg	1	20
SOLITEX PLUS connect	12218	4026639122186	50 m	1,50 m	75 m <sup>2</sup>	14 kg	1	20

### VENTAJAS:

Elementos constructivos siempre secos por su membrana de función TEEE, valor-s<sub>d</sub> variable hasta por debajo de 0,02 m; Resistencia a temperaturas altas muy elevadas y enorme longevidad por su membrana TEEE; Mecánicamente muy resistente por su armadura: Apta para aislamientos por insuflado; Hasta 3 meses expuesta libremente a la intemperie; Protección durante la fase de edificación: Función de cubierta temporal / cubierta de obra

### PRODUCTOS DEL SISTEMA:

Cinta adhesiva: TESCON VANA; DUPLEX  
Adhesivos de unión: ORCON F; ORCON MULTIBOND  
Sellado de perforaciones: KAFLEX; ROFLEX

### DATOS TÉCNICOS:

Geotextil y soporte	microfibra de polipropileno
Membrana	TEEE, monolítico
Malla	red de polipropileno
Grosor	0,55 ±0,10 mm
Valor-s <sub>d</sub>	0,06 ±0,02 m / 0,02 m variable
Comportamiento al fuego	E
Intemperie	3 meses
Resistencia a penetración del agua no-/envejecido*	W1
Columna de agua	> 2.500 mm
Peso por superficie	170 ±5 g/m <sup>2</sup>
Resist. temp.	a largo plazo desde -40°C hasta +100°C
Máx. fuerza a tracción long./trans.	495 ±40 N/5 cm 350 ±40 N/5 cm

## SOLITEX WELDANO® Lámina bajo-teja de 3 capas soldable homogéneamente y abierta a la difusión de vapor.

**APLICACIÓN:** Como lámina bajo-teja de 3 capas soldable homogéneamente y abierta a la difusión de vapor para uso en casos de exigencias especiales según SIA 232/1 (CH). Para la colocación encima de soportes firmes como tarima, tableros de madera y tableros de fibra de madera.

N°-art.	GTIN	Longitud Rollo	Ancho Rollo	Superficie	Peso	UE	UE / Palé
16336	4026639163363	50 m	1,50 m	75 m <sup>2</sup>	24 kg	1	20
16337	4026639163370	25 m	3,00 m	75 m <sup>2</sup>	24 kg	1	20
1AR00082	4026639200822	400 m	1,50 m	600 m <sup>2</sup>	192 kg	1	1

### VENTAJAS:

Sellado de juntas absolutamente impermeable: soldable homogéneamente; Gran seguridad en el trabajo: Superficie antideslizante y resistente a abrasión; Protege los elementos constructivos ante humedad: Abierto a la difusión de vapor e impermeable ante lluvias; Colocación sencilla: Extremadamente robusta y resistente al desgarrar; Para planos acuíferos seguros debajo de la teja de máximas exigencias según SIA 232/1 (CH); Protege el edificio durante la fase de obra: Seguridad ante lluvias torrenciales por su membrana monolítica prox.

### PRODUCTOS DEL SISTEMA:

SOLITEX WELDANO-S; WELDANO TURGA; Aplicador Brocha-Botella; ROLLFIX; WELDANO INCAV; WELDANO INVEX; WELDANO ROFLEX; WELDANO ROFLEX PLUS

### DATOS TÉCNICOS:

Membrana, beidseitig	poliuretano
Tejido portante	polyester
Grosor	0,8 ±0,05 mm
Valor-s <sub>d</sub>	0,18 ±0,04 m
Comportamiento al fuego	E
Intemperie	4 meses
Resistencia a penetración del agua no-/envejecido*	W1
Columna de agua	> 4 000 mm
Peso por superficie	310 ±15 g/m <sup>2</sup>
Resist. temp.	a largo plazo desde -40 °C hasta +100 °C
Máx. fuerza a tracción long./trans.	320 ±20 N/5 cm 400 ±20 N/5 cm

Lleva el marcado CE según DIN EN 13859-1.

## SOLITEX WELDANO®-S

Tira de sellado en rollo soldable homogéneamente, impermeable y abierta a la difusión de vapor.

**APLICACIÓN:** Para el sellado seguro de contrarrastreles en el sistema SOLITEX WELDANO.

N°-art.	GTIN	Longitud Rollo	Ancho Rollo	Peso	UE	UE / Palé
16340	4026639163400	25 m	37,5 cm	3 kg	1	100

### VENTAJAS:

Sellado de juntas absolutamente impermeable: soldable homogéneamente, componente del sistema WELDANO; Uso versátil p.e. para cubrir contrarrastreles; Colocación sencilla: Extremadamente robusta y resistente al desgarrar; Protege los elementos constructivos ante humedad: Abierto a la difusión de vapor e impermeable ante lluvias torrenciales; Fácil de cortar con cuchillo o tijeras;

### PRODUCTOS DEL SISTEMA:

SOLITEX WELDANO; WELDANO TURGA; Aplicador Brocha-Botella; ROLLFIX; WELDANO INCAV; WELDANO INVEX; WELDANO ROFLEX; WELDANO ROFLEX PLUS

### DATOS TÉCNICOS:

Membrana, beidseitig	Poliuretano
Tejido	polyester
Grosor	0,8 ±0,05 mm
Valor-s <sub>d</sub>	0,18 ±0,04 m
Comportamiento al fuego	E
Intemperie	4 meses
Resistencia a penetración del agua no-/envejecido*	W1
Peso por superficie	310 ±15 g/m <sup>2</sup>
Resist. temp.	a largo plazo desde -40 °C hasta +100 °C
Máx. fuerza a tracción long./trans.	320 ±20 N/5 cm 400 ±20 N/5 cm

Lleva el marcado CE según DIN EN 13859-1.

## SOLITEX WELDANO® Servicio de confección a medida y soldadura

Ahorra tiempo y tiempo de montaje en la obra: La confección, del corte a medida más soldadura entre láminas se encarga pro clima.

El servicio del corte a medida y la soldadura entre láminas lo ofrecemos por un precio de 2,15 €/m<sup>2</sup>. (Material SOLITEX WELDANO aparte)

### VENTAJAS:

Colocación muy rápida en la obra y ahorro efectivo en tiempo y dinero; Las láminas se entregan perfectamente confeccionadas y soldadas para su proyecto; Calidad homogénea por soldado y sellado automatizado de las juntas; Más independencia de la climatología y de las condiciones en la obra: No hay que soldar con humedad, protección rápida del edificio; A partir de los 50 m<sup>2</sup> de superficie de cubierta.



15  
DIN EN 13859-1



Confección a medida

Más información en el catálogo  
» SOLITEX WELDANO Servicio de confección y soldadura «  
y por teléfono: 945 157158  
eMail:  
proclima@systemaspasivos.es

## SOLITEX® UM connect

Lámina de 4 capas para cubiertas de chapa con plano de separación 3D y franja autoadhesiva de butilo

**APLICACIÓN:** Como lámina por encima de la tarima de la cubierta y por debajo de cubriciones de chapa

N°-art.	GTIN	Longitud Rollo	Ancho Rollo	Superficie	Peso	UE	UE / Palé
12739	4026639127396	25 m	1,50 m	37,5 m <sup>2</sup>	15 kg	1	10

### VENTAJAS:

Máxima resistencia térmica y longevidad gracias a su membrana TEEE; Secado asegurado – altamente abierta a la difusión (Valor-sd = 0,05 m); protege ante corrosión y amortigua el ruido por su plano 3D integrado; Conserva a los elementos constructivos secos gracias a su membrana monolítica sin poros de TEEE; Puede quedarse hasta 3 meses libremente expuesta a la intemperie; Colocación y sellado rápido por sus dos zonas autoadhesivas a lo largo de la lámina

### PRODUCTOS DEL SISTEMA:

Cinta adhesiva: TESCON VANA; DUPLEX  
Adhesivos de unión: ORCON F; ORCON MULTIBOND  
Sellado de perforaciones: KAFLEX; ROFLEX

### DATOS TÉCNICOS:

Geotextil y soporte	microfibra de polipropileno
Membrana	TEEE, monolítico
Grosor	8 ±0,5 mm
Valor-s <sub>d</sub>	0,05 ±0,02 m
Comportamiento al fuego	E
Intemperie	3 meses
Resistencia a penetración del agua no-/envejecido*	W1
Columna de agua	10.000 mm
Peso por superficie	420 ±10 g/m <sup>2</sup>
Resist. temp.	a largo plazo desde -40 °C hasta +100 °C
Máx. fuerza a tracción long. trans.	220 ±15 N/5 cm 185 ±15 N/5 cm

Lleva el marcado CE según DIN EN 13859-1.



## SOLITEX FRONTA® WA/ SOLITEX FRONTA® WA connect

Lámina para fachadas ventiladas

**APLICACIÓN:** Para el uso detrás de fachadas ventiladas cerradas como plano de estanqueidad al viento. Colocación encima de tableros de madera, tarima, y materiales aislantes en forma de mantas o tableros.

Artículo	N°-art.	GTIN	Longitud	Ancho	Superficie	Peso	UE	UE / Palé
SOLITEX FRONTA WA	10132	4026639010612	50 m	1,50 m	75 m <sup>2</sup>	7,5 kg	1	20
SOLITEX FRONTA WA	10133	4026639010605	50 m	3,00 m	150 m <sup>2</sup>	15 kg	1	20
SOLITEX FRONTA WA connect	16318	4026639163189	50 m	1,50 m	75 m <sup>2</sup>	7,5 kg	1	20

### VENTAJAS:

Protección de la construcción de la pared por su configuración de 3 capas; conserva los elementos constructivos siempre secos por su membrana de función monolítica sin poros; Colocación sencilla: Gran resistencia al desgarre por clavos; Aplicación por detrás de fachadas ventiladas cerradas; Puede quedarse hasta 3 meses libremente expuesta a la intemperie; Estanca al viento: Suministrable con tecnología connect con dos zonas autoadhesivas a lo largo de la lámina.

### PRODUCTOS DEL SISTEMA:

Cinta adhesiva: TESCON VANA; DUPLEX  
Adhesivos de unión: ORCON F; ORCON MULTIBOND  
Sellado de perforaciones: KAFLEX; ROFLEX

### DATOS TÉCNICOS:

Geotextil y soporte	microfibra de polipropileno
Membrana	TEEE, monolítico
Grosor	0,45 ±0,05 mm
Valor-s <sub>d</sub>	0,05 ±0,02 m
Comportamiento al fuego	E
Intemperie	3 meses
Resistencia a penetración del agua no-/envejecido*	W1
Peso por superficie	100 ±5 g/m <sup>2</sup>
Resist. temp.	a largo plazo desde -40°C hasta +100°C
Máx. fuerza a tracción long./trans.	210 ±20 N/5cm / 140 ±20 N/5cm

Lleva el marcado CE según DIN EN 13859-2.



## SOLITEX® ADHERO

Lámina de hermeticidad y protección a la intemperie autoadhesiva

**APLICACIÓN:** SOLITEX ADHERO permite la formación de un plano de hermeticidad p.e. en soportes minerales o tableros de madera. Al mismo tiempo ofrece una protección a la intemperie durante la fase de la construcción.

N°-art.	GTIN	Longitud	Ancho	Superficie	Peso	UE	UE / Palé
1AR01513	4026639215130	30 m	1,50 m	45 m <sup>2</sup>	12 kg	1	24

### VENTAJAS:

Protege la construcción: Abierto a la difusión e impermeable; Por su membrana de función-activa mantiene a los elementos constructivos siempre secos; Sencillo de colocar por su separador dividido en dos partes, adhesión instantánea en soportes firmes; Protección duradera por su longevidad y resistencia al calor gracias a su membrana TEEE; Soporta una exposición libre a intemperie de hasta 3 meses

### PRODUCTOS DEL SISTEMA:

Cinta adhesiva: TESCON VANA  
Adhesivos de unión: ORCON F; ORCON MULTIBOND  
Sellado de perforaciones: KAFLEX; ROFLEX  
Primer: TESCON PRIMER RP; TESCON SPRIMER

### DATOS TÉCNICOS:

Geotextil y soporte	microfibra de polipropileno
Adhesivo	adhesivo especial de acrilato
Membrana	TEEE, monolítico
Separador	película de PE siliconado, dividido: 25/125 cm
Grosor	0,70 ±0,05 mm
Valor-s <sub>d</sub> / variable	0,40 ±0,08 m / 0,25 - 0,8 m
Comportamiento al fuego	E
Intemperie	3 meses
Widerstand Wasserdurchgang	W1
Columna de agua	10.000 mm
Resist. temp.	a largo plazo desde -40 °C hasta +100 °C
Máx. fuerza a tracción long. trans.	250 ±30 N/5 cm 200 ±30 N/5 cm

Lleva el marcado CE según DIN EN 13859-1.



NUEVO



## SOLITEX FRONTA® QUATTRO / SOLITEX FRONTA® QUATTRO connect

Lámina de 3 capas para fachadas ventiladas con mayor resistencia a los rayos UV

**APLICACIÓN:** SOLITEX FRONTA QUATTRO protege el material aislante de forma duradera ante viento y lluvia. Aplicable en fachadas ventiladas cerradas como en las de cierre discontinuo (apertura permitida hasta 35 mm / Ancho de elementos de fachada min. 3 x el ancho de la apertura) según las indicaciones de aplicación.

Artículo	N°-art.	GTIN	Longitud	Ancho	Superficie	Peso	UE	UE / Palé
SOLITEX FRONTA QUATTRO	12933	4026639129338	50 m	1,50 m	75 m <sup>2</sup>	13,5 kg	1	20
SOLITEX FRONTA QUATTRO	13729	4026639137296	50 m	3,00 m	150 m <sup>2</sup>	27 kg	1	20
SOLITEX FRONTA QUATTRO connect	15042	4026639150424	50 m	1,50 m	75 m <sup>2</sup>	14,5 kg	1	20

### VENTAJAS:

Elementos constructivos seguros por transporte activo de la humedad hacia el exterior; elementos constructivos siempre secos por resistencia a lluvias torrenciales; Resistente al calor: Gran estabilidad térmica con temperaturas elevadas; Ejecución de la obra flexible en el tiempo: Puede quedar expuesta libremente a la intemperie por 6 meses; Colocación sencilla: Extremadamente resistente al desgarre; Apta para fachadas ventiladas con cubrición discontinua, huecos hasta 35 mm; Estanca al viento: Suministrable con tecnología connect con dos zonas autoadhesivas a lo largo de la lámina.

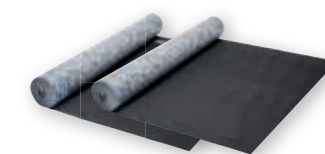
### PRODUCTOS DEL SISTEMA:

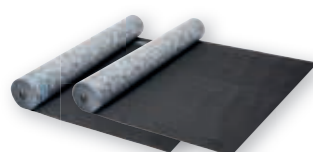
Cinta adhesiva: TESCON INVIS; DUPLEX  
Adhesivos de unión: ORCON F; ORCON MULTIBOND  
Sellado de perforaciones: KAFLEX; ROFLEX

### DATOS TÉCNICOS:

Geotextil y soporte	microfibra de polipropileno
Membrana	TEEE, monolítico
Grosor	0,60 ±0,10 mm
Valor-s <sub>d</sub>	0,05 ±0,02 m
Comportamiento al fuego	E
Intemperie	6 meses
Resistencia a penetración del agua no-/envejecido*	W1
Peso por superficie	180 ±5 g/m <sup>2</sup>
Resist. temp.	a largo plazo desde -40 °C hasta +100 °C
Máx. fuerza a tracción long. trans.	290 ±20 N/5 cm 220 ±20 N/5 cm

Lleva el marcado CE según DIN EN 13859-2.





## SOLITEX FRONTA® PENTA / SOLITEX FRONTA® PENTA connect

Lámina para fachadas ventiladas  
de 5 capas y doble membrana monolítica

**APLICACIÓN:** SOLITEX FRONTA PENTA Lámina abierta a la difusión de vapor de cinco capas para fachadas ventiladas con doble membrana monolítica de TEEE: Para el uso en fachadas ventiladas cerradas como en las de cierre discontinuo (apertura permitida hasta 50 mm y 40% de la superficie total) Protege el material aislante de forma duradera ante viento y lluvia.

Artículo	N°-art.	GTIN	Longitud	Ancho	Superficie	Kg/UE	UE	UE / Palé
SOL. FR. PENTA	16350	4026639163509	50 m	1,50 m	75 m <sup>2</sup>	23 kg	1	12
SOL. FR. PENTA	16435	4026639164353	25 m	3,00 m	75 m <sup>2</sup>	23 kg	1	12
SOL. FR. PENTA connect	16434	4026639164346	50 m	1,50 m	75 m <sup>2</sup>	23 kg	1	12

### VENTAJAS:

Elementos constructivos seguros por transporte activo de la humedad hacia el exterior; elementos constructivos siempre secos por resistencia a lluvias torrenciales; Resistente al calor: Gran estabilidad térmica con temperaturas elevadas; Ejecución de la obra flexible en el tiempo: Puede quedar expuesta libremente a la intemperie por 6 meses; Colocación sencilla: Extremadamente resistente al desgarre; Apta para fachadas ventiladas con cubrición discontinua, permite huecos hasta 50 mm; Estanca al viento: Suministrable con tecnología connect con dos zonas autoadhesivas a lo largo de la lámina.

### PRODUCTOS DEL SISTEMA:

Cinta adhesiva: TESCON INVIS; DUPLEX  
Adhesivos de unión: ORCON F; ORCON MULTIBOND  
Sellado de perforaciones: KAFLEX; ROFLEX

### DATOS TÉCNICOS:

Tejido	microfibra de polipropileno
Membrana	TEEE, monolítico
Peso por superficie	280 ±15 g/m <sup>2</sup>
Grosor	1,1 ±0,2 mm
Valor-s <sub>d</sub>	0,2 ±0,05 m
Comportamiento al fuego	E
Intemperie	6 meses
Resistencia a penetración del agua no-/envejecido*	W1
Resist. temp.	a largo plazo desde -40 °C hasta +100 °C
Máx. fuerza a tracción long. trans.	440 ±35 N/5 cm

Lleva el marcado CE según DIN EN 13859-2.

## SOLITEX FRONTA® HUMIDA Lámina de 3 capas para fachadas ventiladas de ladrillo que obstaculiza la difusión de vapor

**APLICACIÓN:** Se emplea por encima de tableros de fibra de madera hacia el plano ventilado de fachadas ventiladas compuestas por ladrillo o ladrillo caravista.

N°-art.	GTIN	Longitud Rollo	Ancho Rollo	Superficie	Peso	UE	UE / Palé
14006	4026639140067	50 m	1,50 m	75 m <sup>2</sup>	9 kg	1	20
14069	4026639140692	50 m	3,00 m	150 m <sup>2</sup>	18 kg	1	20

### VENTAJAS:

Cumpliendo normativa vigente según DIN 68800-2: Para casas de entramado ligero con fachadas ventiladas de ladrillo; Protege la construcción de madera ante humedades del plano de ventilación detrás del ladrillo; Protege el edificio durante la fase de construcción: Impermeable ante lluvias torrenciales; Puede quedar expuesta libremente a la intemperie por 3 meses

### PRODUCTOS DEL SISTEMA:

Cinta adhesiva: TESCON VANA; DUPLEX  
Adhesivos de unión: ORCON F; ORCON MULTIBOND  
Sellado de perforaciones: KAFLEX; ROFLEX

### DATOS TÉCNICOS:

Geotextil y soporte	microfibra de polipropileno
Membrana	mezcla de polímeros monolíticos
Grosor	0,40 ±0,05 mm
Valor-s <sub>d</sub>	0,50 ±0,10 m
Comportamiento al fuego	E
Intemperie	3 meses
Resistencia a penetración del agua no-/envejecido*	W1
Peso por superficie	115 ±5 g/m <sup>2</sup>
Resist. temp.	a largo plazo desde -40 °C hasta +100 °C
Máx. fuerza a tracción long. trans.	245 ±15 N/5 cm

Lleva el marcado CE según DIN EN 13859-2.

## ORCON® Adhesivo de unión universal

**APLICACIÓN:** Adhesivo de unión y sellado elástico y duradero para interiores y exteriores; para láminas de todo tipo, p.e. pro clima INTELLO, PE-, PA-, PP- y aluminio o Láminas bajo teja con elementos constructivos colindantes o entre ellos mismos.

N°-art.	GTIN	Forma de envío	Contenido	Rendimiento	UE	UE / Palé
10106	4026639016270	Cartuchos	310 ml	5 mm cordón ~15 m 8 mm cordón ~6 m	20	60
10107	4026639016287	Hoja tubular	600 ml	5 mm cordón ~30 m 8 mm cordón ~12 m	12	60

### VENTAJAS:

Adhesión segura también en caso de heladas: aplicación desde los 10°C; Asegura una fijación de elasticidad permanente tanto en interiores como en exteriores; Construir conforme a la normativa vigente: Para uniones herméticas al aire según DIN 4108-7, SIA 180 y OENORM B 8110-2; Proporciona uniones seguras: Penetra profundamente en el fondo y mantiene su elasticidad; Se puede almacenar hasta -20°C. El material no se congela en el cartucho; Vencedor del premio comparativo de adhesivos "Stiftung Warentest 4/2012"; Excelentes resultados en las pruebas de contenidos de sustancias nocivas efectuadas según AgBB / ISO 16000

### DATOS TÉCNICOS:

Material	dispersión en base de ácido acrílico copolímero, libre de plastificantes, halógenas
Temperatura de aplicación	-10 °C hasta +50 °C
Resist. temp.	a largo plazo desde -40 °C hasta +80 °C
Almacenamiento	hasta -20 °C, fresco y seco

## ORCON® CLASSIC Adhesivo de unión universal sin disolvente

**APLICACIÓN:** Adhesivo de unión universal sin disolvente para uniones herméticas al aire de láminas de freno de vapor y de barreras de vapor de todo tipo según DIN 4108-7, SIA 180 y OENORM B 8110-2.

N°-art.	GTIN	Forma de envío	Contenido	Rendimiento	UE	UE / Palé
12769	4026639127693	Cartuchos	310 ml	5 mm cordón ~15 m 8 mm cordón ~6 m	20	60
12770	4026639127709	Hoja tubular	600 ml	5 mm cordón ~30 m 8 mm cordón ~12 m	12	60

### VENTAJAS:

Para la vivienda sana: No contiene disolventes; Conservable: Almacenamiento posible incluso con heladas; Proporciona uniones seguras: Penetra profundamente en el fondo y mantiene su elasticidad; Asegura una fijación de elasticidad permanente tanto en interiores como en exteriores; Construir conforme a la normativa vigente: Para uniones herméticas al aire según DIN 4108-7, SIA 180 y OENORM B 8110-2; Excelentes resultados en las pruebas de contenidos de sustancias nocivas efectuadas según AgBB / ISO 16000

### DATOS TÉCNICOS:

Material	dispersión a base de ácido acrílico copolímero, sin plastificantes ni halógenas
Temperatura de aplicación	-10 °C hasta +50 °C Temperatura del adhesivo > 0 °C
Resist. temp.	a largo plazo desde von -40 °C hasta +80 °C
Almacenamiento	hasta -20 °C, fresco y seco



Almacenamiento y aplicación  
incluso con temperaturas  
muy bajas posible



Valores excelentes



En los ensayos sobre sustancias nocivas  
realizados según AgBB (Departamento  
Federal del Medio Ambiente para  
Productos de Construcción)



Valores excelentes



En los ensayos sobre sustancias nocivas  
realizados según AgBB (Departamento  
Federal del Medio Ambiente para  
Productos de Construcción)



12  
DIN EN 13859-2



Materialgarantie  
ZVDH

## MEDIOS DE UNIÓN



## ECO COLL Adhesivo de látex natural

**APLICACIÓN:** Unión y sellado hermético de láminas de hermeticidad al aire y reguladoras de vapor de cartulina (p.e. pro clima DB+) entre ellos y con elementos constructivos colindantes como muros, vigas etc. El sellado se realiza conforme a las normativas DIN 4108-7, SIA 180 y OENORM B 8110-2.

N°-art.	GTIN	Forma de envío	Contenido	Rendimiento	UE	UE / Palé
10104	4026639016201	Cartuchos	310 ml	5 mm Cordón ~15 m 8 mm Cordón ~6 m	20	60
10105	4026639016034	Hoja tubular	600 ml	5 mm Cordón ~30 m 8 mm Cordón ~12 m	12	60

### VENTAJAS:

Sellado ecológico y seguro de la envolvente de edificios; Adhesión excelente en base a materia prima natural; Colocación sencilla: No precisa un listón de presión en soportes firmes; Sellado hermético al aire según normativa DIN 4108-7, SIA 180 y OENORM B 8110-2; Excelentes resultados en las pruebas de contenidos de sustancias nocivas, ensayos efectuados según AgBB /ISO 16000

### DATOS TÉCNICOS:

Material	látex natural, resina de árbol, caseína, talco, celulosa, agua
Temperatura de aplicación	desde -10 °C
Resist. temp.	a largo plazo -40 °C hasta +80 °C
Almacenamiento	libre de heladas, fresco y seco

## ORCON® MULTIBOND Adhesivo de unión en formato de rollo para el exterior e interior

**APLICACIÓN:** Adhesivo de unión en rollo, sin disolvente, elástico y resistente a heladas para uniones estancas al aire de láminas de freno de vapor y de barreras de vapor de todo tipo según DIN 4108-7, SIA 180 y OENORM B 8110-2 - para el interior y exterior.

N°-art.	GTIN	Longitud	Ancho	Grosor	Kg/UE	UE	UE / Palé
1AR00572	4026639205728	2 x 10 m	11 mm	3 mm	0,815 kg	6	150
1AR00501	4026639205018	10 m	11 mm	3 mm	3,7 kg	12	Profi-UE 150

### VENTAJAS:

Adhesivo de unión en formato de rollo para el exterior e interior; Aplicación rápida y segura directamente del rollo; Sin tiempo de secado; Fuerza adhesiva extrema e inmediata, unión hermética al instante; Adhesivo SOLID, duraderamente seguro, resistente al agua; Construir conforme a la normativa vigente: Para uniones herméticas al aire según DIN 4108-7, SIA 180, y OENORM B 8110-2; Excelentes resultados en las pruebas de contenidos de sustancias nocivas, ensayos efectuados según ISO 16000

### DATOS TÉCNICOS:

Material	adhesivo SOLID, resistente al agua y libre de plastificantes, disolventes, conservantes y emulgentes
Separador	lámina de PP siliconado
Temperatura de aplicación	desde -15 °C
Resist. temp.	a largo plazo desde -40 °C hasta +100 °C
Almacenamiento	umbado, fresco y seco, proteger del sol

Valores excelentes



En los ensayos sobre sustancias nocivas realizados según AgBB (Departamento Federal del Medio Ambiente para Productos de Construcción)

Valores excelentes



En los ensayos sobre sustancias nocivas realizados según AgBB (Departamento Federal del Medio Ambiente para Productos de Construcción)

## TESCON® Vana

Cinta Adhesiva universal con soporte de tejido textil

**APLICACIÓN:** Para uniones herméticas al aire entre láminas reguladoras de vapor y hermeticidad al aire como entre tableros de madera estancas al aire como para láminas bajo-teja.

N°-art.	GTIN	Longitud	Ancho	UE	UE / Palé
11248	4026639016706	30 m	6 cm	10	48
11249	4026639016713	30 m	6 cm	20	Profi UE 24
11250	4026639016683	30 m	7,5 cm	4	96
15076	4026639150769	30 m	10 cm	2	96
11251	4026639016690	30 m	15 cm	2	96
13491	4026639134912	30 m	20 cm	1	96

### VENTAJAS:

Sellado seguro en interiores y exteriores - incluso en zonas húmedas: Adhesivo SOLID, resistente al agua; Especialmente duradero: Fuerza adhesiva para 100 años, comprobado y certificado; Colocación sencilla: Gracias a su flexibilidad muy amoldable y rasgable a mano; Continuar los trabajos enseguida: Revocable al instante. Flexibilidad en el tiempo: Exposición a la intemperie hasta 6 meses; Ganador del premio de Stiftung Warentest (Fundación de comprobación de productos) 4/2012; Para sellados de hermeticidad según normativa DIN 4108-7, SIA 180 y OENORM B 8110-2; Excelentes resultados en las pruebas de contenidos de sustancias nocivas, ensayos efectuados según AgBB /ISO 16000

### DATOS TÉCNICOS:

Soporte	tejido especial de PP
Adhesivo	adhesivo SOLID resistente al agua
Separador	papel siliconado
Resist. temp.	a largo plazo desde -40 °C hasta +90 °C
Temperatura de aplicación	desde -10 °C
Intemperie	6 meses



revocable

100 AÑOS

FUERZA ADHESIVA

✓ ensayado con éxito

✓ único a nivel mundial

TESCON VANA y TESCON NO.1 LON. 100

www.proclima.com/100years



Valores excelentes



En los ensayos sobre sustancias nocivas realizados según AgBB (Departamento Federal del Medio Ambiente para Productos de Construcción)

## TESCON® INVIS

Cinta Adhesiva universal negra

**APLICACIÓN:** Para uniones entre láminas para fachadas ventiladas y sus conexiones con elementos colindantes por detrás de cubriciones continuas y discontinuas, también para sellados de hermetización en el interior y exterior.

N°-art.	GTIN	Longitud	Ancho	UE	UE / Palé
11948	4026639119483	30 m	6 cm	10	48
11949	4026639119490	30 m	6 cm	20	Profi UE 24

### VENTAJAS:

Sellado seguro en interiores y exteriores - incluso en zonas húmedas: Adhesivo SOLID, resistente al agua; Queda invisible: Tejido de soporte negro, invisible tras una fachada discontinua; Duradero y fiable: Resistente a las rayos UV tras una fachada discontinua; Colocación sencilla: Gracias a su flexibilidad muy amoldable y rasgable a mano; Continuar los trabajos enseguida: Revocable al instante; Para sellados de hermeticidad según normativa DIN 4108-7, SIA 180 y OENORM B 8110-2; Excelentes resultados en las pruebas de contenidos de sustancias nocivas, ensayos efectuados según AgBB /ISO 16000

### DATOS TÉCNICOS:

Soporte	tejido especial de PP
Adhesivo	adhesivo SOLID resistente al agua
Separador	papel siliconado
Resist. temp.	a largo plazo desde -40 °C hasta +90 °C
Temperatura de aplicación	desde -10 °C
Intemperie	6 meses



revocable

Valores excelentes



En los ensayos sobre sustancias nocivas realizados según AgBB (Departamento Federal del Medio Ambiente para Productos de Construcción)



## TESCON® No 1

Cinta adhesiva universal con soporte de PE perforado

**APLICACIÓN:** Para sellados duraderos y herméticos, unión de solapes de láminas y conexión a elementos colindantes; también para juntas de tableros constructivos de madera que forman el plano de hermeticidad al aire.

N°-art.	GTIN	Longitud	Ancho	UE	UE / Palé
10690	4026639016577	30 m	6 cm	10	48
10684	4026639016584	30 m	6 cm	20	Profí UE 24

### VENTAJAS:

Sellado seguro en interiores y exteriores - incluso en zonas húmedas: Adhesivo SOLID, resistente al agua; Especialmente duradero: Fuerza adhesiva para 100 años, comprobado y certificado; Colocación sencilla: Gracias a la flexibilidad del tejido de soporte rasgable a mano; También para perforaciones, muy dilatado y moldeable; Continuar los trabajos enseguida: Revocable al instante; Para sellados de hermeticidad según normativa DIN 4108-7, SIA 180 y OENORM B 8110-2; Excelentes resultados en las pruebas de contenidos de sustancias nocivas, ensayos efectuados según AgBB /ISO 16000

### DATOS TÉCNICOS:

Soporte	film de PE perforado
Adhesivo	adhesivo SOLID resistente al agua
Separador	papel siliconado
Resist. temp.	a largo plazo desde -40 °C hasta +90 °C
Temperatura de aplicación	desde -10 °C
Intemperie	3 meses

## UNI TAPE

Cinta adhesiva universal

**APLICACIÓN:** Para el sellado seguro de uniones y solapes de láminas reguladoras de vapor, de hermeticidad al aire y sus enlaces en interiores. Apto también para el sellado de juntas de tableros de madera p.e. OSB.

N°-art.	GTIN	Longitud	Ancho	UE	UE / Palé
10655	4026639016539	30 m	6 cm	10	48
10687	4026639016546	30 m	6 cm	20	Profí UE 24
10110	4026639016331	30 m	4 cm *	14	56

### VENTAJAS:

Proporciona seguridad para los elementos constructivos por su adhesivo SOLID resistente al agua; Longevidad extrema: Fuerza adhesiva de 100 años comprobado y confirmado; Colocación sencilla: Soporte de papel, rasgarle a mano; Para construcciones según normativas: Uniones de hermeticidad según normativa DIN 4108-7, SIA 180 y OENORM B 8110-2; Excelentes resultados en los ensayos de emisiones dañinos según AgBB / ISO 16000

### DATOS TÉCNICOS:

Soporte	papel especial con malla de refuerzo
Adhesivo	adhesivo SOLID resistente al agua
Separador	papel siliconado
Resist. temp.	a largo plazo desde -40 °C hasta +90 °C
Temperatura de aplicación	desde -10 °C

UNI TAPE de 4 cm solo para uniones de materiales firmes (p.e. tableros de madera).

## TESCON® PROFECT

Cinta adhesiva para ángulos y esquinas prepegada

**APLICACIÓN:** Cinta adhesiva para ángulos y esquinas prepegada para

- El sellado de encuentros estancos de láminas de hermeticidad o tableros de madera (p.e. OSB) en esquina
- Uniones en esquina con láminas bajo-teja, láminas de fachadas y sus encuentros con ventanas de cubierta en el exterior.
- El sellado hermético de encuentros con ventanas (de cubiertas) o puertas por el interior sellado de
- El sellado corresponde a las exigencias de las normativas DIN 4108-7, SIA 180 y OENORM B 8110-2.

N°-art.	GTIN	Longitud	Ancho	UE	UE / Palé
14780	4026639147806	30 m	50 mm	5	60
14779	4026639147790	30 m	50 mm	20	Profí UE 21
14777	4026639147776	30 m	60 mm	5	60
14778	4026639147783	30 m	60 mm	20	Profí UE 21

### VENTAJAS:

Sella juntas en esquinas interiores y exteriores de forma rápida y limpia; Sellado seguro y duradero adhesivo resistente al agua; Ahorra tiempo por el prepegado y su zona de primera adhesión libre; Colocación sencilla: Tejido de soporte muy moldeable; Trabajo seguido: Tejido revocable al instante; Para diferentes situaciones en obra: suministro en separaciones de 12/38 y 25/35 mm

### DATOS TÉCNICOS:

Soporte	tejido especial de PP
Adhesivo	adhesivo especial de acrilato
Separador	lámina siliconada de PE
Resist. temp.	a largo plazo desde -40 °C hasta +90 °C
Temperatura de aplicación	desde -10 °C
Intemperie	3 meses

## TESCON® PROFIL

Cinta Adhesiva universal para ángulos con separación del papel separador en 3 tiras

**APLICACIÓN:** En interiores para uniones con puertas y ventanas con láminas de hermeticidad al aire y reguladoras de vapor como tableros de madera. En exteriores para uniones de elementos de la cubierta con láminas bajo-teja o láminas de fachadas ventiladas y tableros MDF.

N°-art.	GTIN	Longitud	Ancho	UE	UE / Palé
10121	4026639016263	30 m	6 cm	5	96
10807	4026639016645	30 m	6 cm	20	Profí UE 24

### VENTAJAS:

Sella las esquinas de forma limpia, segura y rápida - Un único producto para el interior y exterior; Separación del papel separador en 3 tiras 12/23/25 mm., muy versátil; Garantiza el estado seco de los elementos constructivos; Adhesivo- SOLID, resistente al agua; Colocación sencilla: Tejido de soporte muy flexible y moldeable; Los trabajos pueden continuar instantáneamente: Tejido revocable; Excelentes resultados en las pruebas de contenidos de sustancias nocivas, ensayos efectuados según AgBB /ISO 16000

### DATOS TÉCNICOS:

Soporte	tejido especial de PP
Adhesivo	adhesivo SOLID resistente al agua
Separador	película siliconada de PE en tres tiras; 12/23/25 mm
Resist. temp.	a largo plazo desde -40 °C hasta +90 °C
Temperatura de aplicación	desde -10 °C
Intemperie	6 meses



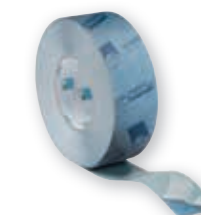
revocable



Valores excelentes



En los ensayos sobre sustancias nocivas realizados según AgBB (Departamento Federal del Medio Ambiente para Productos de Construcción)



revocable

Valores excelentes



En los ensayos sobre sustancias nocivas realizados según AgBB (Departamento Federal del Medio Ambiente para Productos de Construcción)

## MEDIOS DE UNIÓN



## RAPID CELL

Cinta adhesiva para el sellado rápido

**APLICACIÓN:** RAPID CELL es la solución rápida y económica para el sellado de juntas de tableros constructivos de madera. También aplicable en los solapes de láminas de hermeticidad.

N°-art.	GTIN	Longitud	Ancho	UE	UE / Palé
10119	4026639016317	15 m	5 cm	12	56
10688	4026639016522	30 m	5 cm	24	Profi UE 24
10120	4026639016300	30 m	5 cm	12	56

### VENTAJAS:

Ahorro del tiempo considerable, aprox. 60%: Evita quitar y recoger de un papel separador; Colocación sencilla: Rasgado a mano; Garantiza el estado seco de los elementos constructivos; Adhesivo- SOLID, resistente al agua; El sellado corresponde a las exigencias de las normativas DIN 4108-7, SIA 180 y OENORM B 8110-2. ; Excelentes resultados en las pruebas de contenidos de sustancias nocivas, ensayos efectuados según AgBB / ISO 16000.

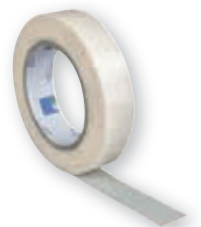
### DATOS TÉCNICOS:

Soporte	papel kraft siliconado
Adhesivo	adhesivo SOLID resistente al agua
Separador	sin
Resist. temp.	a largo plazo desde -40 °C hasta +90 °C
Temperatura de aplicación	desde -10 °C

Valores excelentes



En los ensayos sobre sustancias nocivas realizados según AgBB (Departamento Federal del Medio Ambiente para Productos de Construcción)



## DUPLEX

Cinta adhesiva de doble cara

**APLICACIÓN:** Adhesiones protegidos de humedad de láminas bajo-teja y de fachadas ventiladas, también para la fijación de láminas en perfilera metálica.

N°-art.	GTIN	Longitud	Ancho	UE	UE / Palé
10123	4026639016591	5 x 20 m	2,5 cm	6	64
10686	4026639016218	80 m	2,5 cm	10	Profi UE 75

### VENTAJAS:

Sellado duradero y hermético desde el interior y exterior; Sellados de hermeticidad según normativa DIN 4108-7, SIA 180 y OENORM B 8110-2; Aplicación más rápida con DUPLEX Dispenser (para rollos de 20 ml) Colocación sencilla. Desenrollar, apretar, cortar, todo en un mismo movimiento; Excelentes resultados en las pruebas de contenidos de sustancias nocivas, ensayos efectuados según AgBB / ISO 16000.

### DATOS TÉCNICOS:

Adhesivo	adhesivo especial de acrilato
Malla	material sintético
Separador	lámina siliconada de PE
Resist. temp.	a largo plazo desde -40 °C hasta +90 °C
Temperatura de aplicación	desde -10 °C

Valores excelentes



En los ensayos sobre sustancias nocivas realizados según AgBB (Departamento Federal del Medio Ambiente para Productos de Construcción)



## TESCON® CROSSEAL

Cinta de unión de 3 aspas para la construcción con madera

**APLICACIÓN:** La cinta ideal para unir la construcción de madera con el forjado o zócalo de forma segura, para entramado ligero o CLT. Con el tercer aspa se tapa la testa del elemento constructivo de madera, p.e. CLT, y se evita así la convección de aire hacia el propio elemento.

N°-art.	GTIN	Longitud	Ancho	UE	UE / Palé
16432	4026639164322	30 m	140 mm	1	150

### VENTAJAS:

Ahorro de tiempo: Sellado rápido de varias zonas conflictivas en un solo paso; Ideal para la preparación previa de elementos; Garantiza el estado seco de los elementos constructivos; Adhesivo- SOLID, resistente al agua; Colocación sencilla: Tejido de soporte muy flexible y moldeable; Seguir trabajando más flexible: Puede estar hasta 6 meses expuesta libremente a la intemperie; El sellado corresponde a las exigencias de las normativas DIN 4108-7, SIA 180 y OENORM B 8110-2.

### DATOS TÉCNICOS:

Soporte	tejido especial de PP
Adhesivo	adhesivo SOLID resistente al agua
Separador	lámina siliconada de PE
Resist. temp.	a largo plazo desde -40 °C hasta +90 °C
Temperatura de aplicación	desde -10 °C
Intemperie	6 meses

## EXTOSEAL® ENCORS

Cinta de uniones acuífera con gran capacidad adhesiva

**APLICACIÓN:** Cinta acuífera con gran capacidad adhesiva para la confección de bajo-alféizares, para uniones con tableros de madera a fondos minerales lisos, para encuentros de cubierta en limas; uniones del plano bajo-teja con chimeneas y otros elementos colindantes.

N°-art.	GTIN	Longitud	Ancho	UE	UE / Palé
15361	4026639153616	20 m	10 cm	3	60
14134	4026639141347	20 m	15 cm	2	60
14135	4026639141354	20 m	20 cm	2	42
14732	4026639147325	20 m	30 cm	1	60

### VENTAJAS:

Protege elementos constructivos ante la entradas de agua por su gran capacidad de cierre; Aplicación segura: Adhesión extremadamente alta en soportes ligeramente húmedos y fríos; Colocación sencilla: Muy dilatada - se amolda perfectamente a esquinas y soportes rugosos; Permite la ejecución de los siguientes trabajos de inmediato: Adhesión instantánea sin imprimación en fondos minerales firmes; Aptitud confirmada por parte del instituto independiente IFT Rosenheim tras haber aprobado las pruebas según MO-01/1; Excelentes resultados en las pruebas de contenidos de sustancias nocivas, ensayos efectuados según AgBB / ISO 16000

### DATOS TÉCNICOS:

Soporte	geotextil de PE dilatado
Material	caucho butilo modificado con acrilato
Separador	lámina siliconada de PE
Peso por superficie	aprox. 1,9 kg/m <sup>2</sup>
Grosor	aprox. 1,1 mm
Impermeabilidad ante lluvias torrenciales	hasta 600 Pa, Bajo-Alfeizar MO-01/1:2007-01, Párrafo 5
Temperatura de aplicación	-10 °C hasta +35 °C
Resist. temp.	a largo plazo desde -40 °C hasta +80 °C

## EXTOSEAL® FINOC

Cinta adhesiva de cierre capilar hermética a la humedad

**APLICACIÓN:** Cinta adhesiva de cierre capilar para hermetizar y proteger durmientes de madera encima de apoyos minerales, para sellar uniones entre elementos constructivos de madera y elementos minerales, para unir tableros bajo teja entre ellos p.e. en limas y con elementos colindantes.

N°-art.	GTIN	Longitud	Ancho	UE	UE / Palé
15363	4026639153630	20 m	10 cm	3	60
14136	4026639141361	20 m	15 cm	2	60
14137	4026639141378	20 m	20 cm	2	42
14698	4026639146984	20 m	30 cm	1	60

### VENTAJAS:

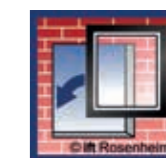
Protege elementos constructivos ante la entradas de agua por su gran capacidad de cierre; Unión segura: El caucho butilo penetra profundamente en el soporte; Colocación sencilla: Muy dilatada y moldeable, se adapta perfectamente a esquinas y soportes irregulares; Permite la ejecución de los siguientes trabajos de inmediato: Adhesión instantánea sin imprimación en fondos minerales firmes; Construcción según normativa para el sellado de encuentros, recogido en DIN 4108-7, SIA 180 y OENORM B 8110-2; Excelentes resultados en las pruebas de contenidos de sustancias nocivas, ensayos efectuados según AgBB / ISO 16000

### DATOS TÉCNICOS:

Soporte	Geotextil de PE dilatado
Material	Caucho butilo
Separador	lámina siliconada de PE
Peso por superficie	aprox. 1,9 kg/m <sup>2</sup>
Grosor	aprox. 1,0 mm
Temperatura de aplicación	+5 °C hasta +35 °C; Noches sin heladas
Resist. temp.	a largo plazo desde -20 °C hasta +80 °C



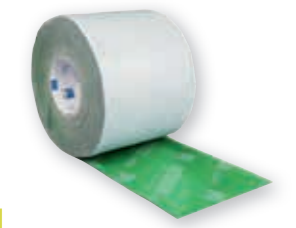
impermeable



Valores excelentes



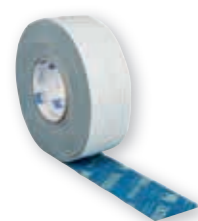
En los ensayos sobre sustancias nocivas realizados según AgBB (Departamento Federal del Medio Ambiente para Productos de Construcción)



Valores excelentes



En los ensayos sobre sustancias nocivas realizados según AgBB (Departamento Federal del Medio Ambiente para Productos de Construcción)



## EXTONSEAL<sup>®</sup> MAGOV

Cinta adhesiva de unión y cierre muy elástica para la hermeticidad al aire

**APLICACIÓN:** Cinta adhesiva altamente dilatada, para uniones del plano de hermeticidad al aire con elementos constructivos colindantes, paredes prefabricadas, penetraciones, tubos etc.

N°-art.	GTIN	Longitud	Ancho	UE	UE / Palé
14343	4026639143433	10 m	6 cm	5	60
14344	4026639143440	10 m	10 cm	3	60

### VENTAJAS:

Cinta perfecta para hermetizar el plano de hermetización al aire en lugares de penetraciones por tubos, vigas, elementos constructivos etc. ; Por su gran contenido en caucho butilo y un tejido de soporte elástico, esta cinta es extremadamente dilatada y mantiene luego su forma; penetra bien en el fondo del soporte, también protege ante entradas de agua y evita subidas de humedad por capilaridad; adhiere a fondos minerales; Permite la ejecución de los siguientes trabajos de inmediato; Construcción según normativa para el sellado de encuentros, recogido en DIN 4108-7, SIA 180 y OENORM B 8110-2; Excelentes resultados en las pruebas de contenidos de sustancias nocivas, ensayos efectuados según AgBB / ISO 16000

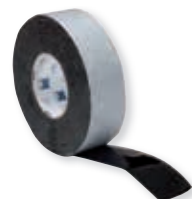
### DATOS TÉCNICOS:

Soporte	geotextil de PE dilatado
Material	caucho butilo
Separador	lámina siliconada de PE
Peso por superficie	aprox. 3,7 kg/m <sup>2</sup>
Grosor	aprox. 2,0 mm
Temperatura de aplicación	+5 °C hasta +35 °C; Noches sin heladas
Resist. temp.	a largo plazo desde -20 °C hasta +80 °C

Valores excelentes



En los ensayos sobre sustancias nocivas realizados según AgBB (Departamento Federal del Medio Ambiente para Productos de Construcción)



## TESCON<sup>®</sup> NAIDECK

Cinta de sellado de clavos de doble cara

**APLICACIÓN:** Se utiliza como sellado de la línea de clavos por debajo del contrarrastrel en cubiertas inclinadas. Apto como accesorio para cubiertas temporales para pantallas bajo teja.

N°-art.	GTIN	Longitud	Ancho	UE	UE / Palé
11737	4026639117373	20 m	5 cm	6	96
11943	4026639119438	20 m	5 cm	24	Profi UE 24
<b>NUEVO</b> 1AR00900	4026639209009	20 m	7,5 cm	16	Profi UE 24

### VENTAJAS:

Sellado excelente: Penetra por rosca o clavo en los orificios de las láminas y en la madera; Resistente al agua; cumple las exigencias de la ZVDH y de la SIA 232/1; Seguro durante la fase de la construcción: Apto para cubiertas temporales.

### DATOS TÉCNICOS:

Material	caucho butilo
Separador	papel siliconado
Resist. temp.	a largo plazo desde -40 °C hasta +80 °C
Temperatura de aplicación	+5 °C hasta +35 °C
Intemperie	6 meses, colocado debajo del contrarrastrel



## TESCON<sup>®</sup> NAIDECK mono

Cinta de sellado de clavos de una cara adhesiva

**APLICACIÓN:** Cinta de sellado de clavos monocara para la colocación por debajo de contrarrastreles en cubiertas inclinadas. TESCON NAIDECK mono sirve para efectuar cubiertas temporales con láminas bajo-teja.

N°-art.	GTIN	Longitud	Ancho	UE	UE / Palé
16441	4026639164414	20 m	4,5 cm	6	60
16442	4026639164421	20 m	4,5 cm	12	Profi UE 28

### VENTAJAS:

Sellado excelente, penetra por rosca o clavo en los orificios de láminas y madera; Posibilita una sencilla colocación previa en el rastrel; Conforme al reglamento: Cumple las exigencias de la ZVDH y del SIA 232/1 para láminas bajo-teja; Seguridad durante la fase de edificación: Apto para el uso en cubierta temporal.

### DATOS TÉCNICOS:

Soporte	lámina de PE
Adhesivo	caucho butilo modificado con acrilato
Separador	lámina siliconada de PE
Grosor	1,1 mm
Resist. temp.	a largo plazo desde -40°C hasta +80°C
Temperatura de aplicación	-10 °C hasta +35 °C
Intemperie	6 meses, colocado debajo del contrarrastrel

## TESCON<sup>®</sup> NAIDECK mono patch

Parche monocara de sellado de clavos

**APLICACIÓN:** Parche para el sellado de clavos con una cara adhesiva para la colocación debajo de contrarrastreles en cubiertas inclinadas. Apto para el uso en cubiertas temporales conforme a las fichas técnicas del ZVDH para el uso de láminas-bajo teja.

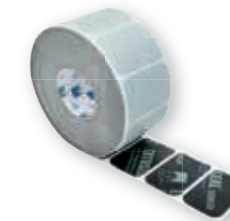
N°-art.	GTIN	Longitud	Ancho	UE	UE / Palé
1AR01113	4026639211132	82 mm	62 mm	1	180
1AR01053	4026639210531	82 mm	62 mm	3	Profi UE 60

### VENTAJAS:

Sellado excelente, penetra por rosca o clavo en los orificios de láminas y madera; Posibilita una sencilla colocación previa en el rastrel; Conforme al reglamento: Cumple las exigencias de la ZVDH y del SIA 232/1 para láminas bajo-teja; Seguridad durante la fase de edificación: Apto para el uso en cubierta temporal; Ahorro de material, el parche solo se fija en la zona del clavo o del tirafondo.

### DATOS TÉCNICOS:

Soporte	lámina de PE
Adhesivo	caucho butilo modificado con acrilato
Separador	lámina siliconada de PE
Grosor	1,1 mm
Resist. temp.	a largo plazo desde -40 °C hasta +80 °C
Temperatura de aplicación	-10 °C hasta +35 °C
Intemperie	6 meses, colocado debajo del contrarrastrel



## CONTEGA<sup>®</sup> PV

Cinta de unión con revoque, armada con malla de refuerzo para interiores

**APLICACIÓN:** Unión de láminas o tableros de madera a paredes y muros que van a ser revocados (Ladrillo u hormigón).

N°-art.	GTIN	Longitud	Ancho	UE	UE / Palé
10124	4026639016058	15 m	20 cm	4	30

### VENTAJAS:

Ahorra tiempo: No precisa una armadura del revoque; Enlace bien definido: Entrega de gremio a gremio muy definido, gremio de hermeticidad al revocador; Unión segura: La malla de armadura aumenta la estabilidad del enlace con el revoque; Construir conforme a las normativas: Para uniones y enlaces según DIN 4108-7, SIA 180 y OENORM B 8110-2; Excelentes resultados en las pruebas de contenidos de sustancias nocivas, ensayos efectuados según AgBB / ISO 16000.

### DATOS TÉCNICOS:

Material	tejido PET con membrana funcional y malla
Adhesivo	adhesivo especial de acrilato
Valor-s <sub>d</sub>	2,3 m
Grosor	1,3 mm
Resist. temp.	a largo plazo desde -40 °C hasta +90 °C
Temperatura de aplicación	desde -10 °C



revocable

Valores excelentes



En los ensayos sobre sustancias nocivas realizados según AgBB (Departamento Federal del Medio Ambiente para Productos de Construcción)

## CONTEGA<sup>®</sup> SL

Cinta de conexión y enlace con revoques para interiores

**APLICACIÓN:** CONTEGA SL posibilita la conexión y enlace hermético con puertas y ventanas en el interior.

N°-art.	GTIN	Longitud	Ancho	UE	UE / Palé	EUR / m	EUR / Rollo
11384	4026639113849	30 m	8,5 cm	8	30	1,04	31,20
11396	4026639113962	30 m	12 cm	8	30	1,39	41,70

### VENTAJAS:

Colocación muy sencilla: Muy fino para el pliegue fácil en las esquinas; Aptitud comprobada por organismo independiente: Aprobado todas las pruebas según MO-01/1 del instituto IFT de Rosenheim; En combinación con CONTEGA EXO desde el exterior supone la solución perfecta del sellado de la junta; La cara del tejido es revocable: Entrega de gremio a gremio muy definido, de hermeticidad al revocador; Uso flexible: Tres tiras adhesivas para aplicaciones en madera, ladrillo y hormigón; Excelentes resultados en las pruebas de contenidos de sustancias nocivas, ensayos efectuados según AgBB / ISO 16000

### DATOS TÉCNICOS:

Material	Tejido PP y membrana especial copolimérica
Adhesivo	Adhesivo especial de acrilato
Valor-s <sub>d</sub>	2,3 m
Hermeticidad al aire	hasta 1000 Pa, en el perímetro completo
Resist. temp.	a largo plazo desde -40 °C hasta +90 °C
Temperatura de aplicación	desde -10 °C



Valores excelentes



En los ensayos sobre sustancias nocivas realizados según AgBB (Departamento Federal del Medio Ambiente para Productos de Construcción)

## MEDIOS DE UNIÓN



revocable

**CONTEGA<sup>®</sup> SOLIDO SL**

Cinta de sellado para uniones con revoques para interiores con superficie de adhesión continua

**APLICACIÓN:** La cinta de sellado revocable, con superficie de adhesión continua, garantiza una unión perfectamente estanca al aire y reguladora de vapor desde el interior a ventanas, puertas y otros elementos constructivos colindantes como soportes minerales de hormigón, ladrillo o materiales diferentes como madera. Con el adhesivo SOLID modificado y resistente al agua se consigue una adhesión rápida y duradera al soporte. La junta sellada se queda estanca al momento. El tejido es revocable siguiendo nuestras indicaciones de colocación. Las uniones por adhesión cumplen las exigencias de las normativas DIN 4108-7, SIA 180 und OENORM B 8110-2.

N°-art.	GTIN	Longitud	Ancho	UE	UE / Palé
15431	4026639154316	30 m	8 cm	8	48
15432	4026639154323	30 m	10 cm	8	36
15433	4026639154330	30 m	15 cm	4	48
15434	4026639154347	30 m	20 cm	4	36

**VENTAJAS:**

Adhesión en toda la superficie, la junta queda sellada al instante y la unión queda estanca; Adhesión extrema también en soportes minerales por un adhesivo SOLID modificado resistente al agua; Revocable; Cinta especialmente desarrollada para uniones de marcos de ventanas con muros de fabrica; Excelentes resultados en las pruebas de contenidos de sustancias nocivas, ensayos efectuados según AgBB / ISO 16000.

**DATOS TÉCNICOS:**

Material	tejido PP y membrana especial PP copolimérica
Adhesivo	Adhesivo SOLID modificado resistente al agua / adhesivo especial de acrilato
Separador	película siliconada de PE, en dos o tres tiras
Valor-s <sub>d</sub>	2,8 m
Hermeticidad al aire	hasta 1000 Pa, en el perímetro completo
Resist. temp.	a largo plazo desde -40°C hasta +90°C
Temp. de aplicación	desde -10 °C

**CONTEGA<sup>®</sup> SOLIDO SL-D**

Cinta de sellado para uniones con revoques para interiores con superficie de adhesión continua y una franja adhesiva adicional

**APLICACIÓN:** La cinta de sellado revocable, con superficie de adhesión continua para interiores CONTEGA SOLIDO SL garantiza una unión perfectamente estanca al aire y reguladora de vapor para ventanas, puertas y otros elementos constructivos colindantes como soportes minerales de hormigón, ladrillo o materiales diferentes como madera. La franja adhesiva integrada en la parte del tejido facilita la unión hacia puertas y ventanas. La junta sellada se queda estanca al momento. El tejido es revocable siguiendo nuestras indicaciones de colocación. Las uniones por adhesión cumplen las exigencias de las normativas DIN 4108-7, SIA 180 und OENORM B 8110-2.

N°-art.	GTIN	Longitud	Ancho	UE	UE / Palé
16038	4026639160386	30 m	8 cm	8	36
15985	4026639159854	30 m	10 cm	8	36
1AR01629	4026639216298	30 m	NEUVO 15 cm	8	24
1AR01637	4026639216373	30 m	NEUVO 20 cm	4	36

**VENTAJAS:**

Ahorra tiempo: La junta queda sellada al instante y la unión queda estanca; Colocación sencilla por franja adhesiva adicional en la cara del tejido; Se puede revocar al instante: Entrega de gremio a gremio muy definido, gremio de hermeticidad al revocador; Unión segura: Adhesivo SOLID resistente al agua, adhesión extrema también en soportes minerales; Aptitud comprobado por organismo independiente: Aprobadas todas las pruebas según MO-01/1 del instituto IFT de Rosenheim; Excelentes resultados en las pruebas de contenidos de sustancias nocivas, ensayos efectuados según AgBB / ISO 16000

**DATOS TÉCNICOS:**

Soporte	tejido PP y membrana especial PP copolimérica
Adhesivo	adhesivo SOLID modificado resistente al agua / adhesivo especial de acrilato
Separador	película siliconada de PE, en dos o tres tiras
Valor-s <sub>d</sub>	2,8 m
Hermeticidad al aire	hasta 1000 Pa, en el perímetro completo
Resist. temp.	a largo plazo desde -40 °C hasta +90 °C
Temperatura de aplicación	desde -10 °C

**CONTEGA<sup>®</sup> EXO**

Cinta de conexión y enlace con revoques para exteriores

**APLICACIÓN:** Para una unión hermética al viento entre componentes constructivos aislados térmicamente con elementos anexos como ventanas, puertas

N°-art.	GTIN	Longitud	Ancho	UE	UE / Palé
11946	4026639119469	30 m	8,5 cm	8	30
11947	4026639119476	30 m	12 cm	8	30

**VENTAJAS:**

Colocación muy sencilla: Muy fino para el pliegue fácil en las esquinas; Aptitud comprobada por organismo independiente: Aprobado todas las pruebas según MO-01/1 del instituto IFT de Rosenheim; En combinación con CONTEGA SL desde el interior supone la solución perfecta del sellado de la junta; La cara del tejido es revocable: Entrega de gremio a gremio muy definido, de hermeticidad al revocador; Uso flexible: Tres tiras adhesivas para aplicaciones en madera, ladrillo y hormigón; Excelentes resultados en las pruebas de contenidos de sustancias nocivas, ensayos efectuados según AgBB / ISO 16000

**DATOS TÉCNICOS:**

Soporte	tejido PP y membrana bicapa especial con película función TEE
Adhesivo	adhesivo especial de acrilato
Valor-s <sub>d</sub>	0,05 m
Impermeabilidad ante lluvias torrenciales	hasta 600 Pa, en el perímetro completo
Resist. temp.	a largo plazo desde -40 °C hasta +90 °C
Temperatura de aplicación	desde -10 °C
Intemperie	3 meses

**CONTEGA<sup>®</sup> SOLIDO EXO**

Cinta de sellado y enlace, revocable con superficie de adhesión continua para exteriores.

**APLICACIÓN:** La cinta de sellado revocable, abierto a la difusión de vapor con superficie de adhesión continua, CONTEGA SOLIDO EXO garantiza una unión perfectamente sellada al viento pero abierto a la difusión de vapor desde el exterior para ventanas, puertas y otros elementos constructivos colindantes como soportes minerales de hormigón, ladrillo o materiales diferentes como madera. El adhesivo resistente al agua SOLID garantiza una adhesión rápida y duradera al soporte. La junta sellada se queda estanca al momento y es revocable siguiendo nuestras indicaciones de colocación.

N°-art.	GTIN	Longitud	Ancho	UE	UE / Palé
15439	4026639154392	30 m	8 cm	8	48
15440	4026639154408	30 m	10 cm	8	36
15441	4026639154415	30 m	15 cm	4	48
15442	4026639154422	30 m	20 cm	4	36

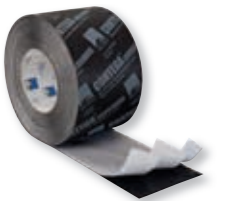
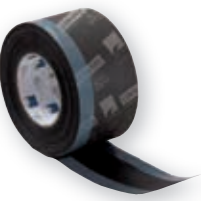
**VENTAJAS:**

Ahorra Tiempo: La junta se queda sellada instantáneamente contra lluvias torrenciales y la unión es firme; El revoque se puede aplicar seguido: Enlace definido entre diferentes gremios, colocación de ventanas y aplicación de revoque; Adhesión extrema en soportes minerales por un adhesivo-SOLID resistente al agua; Aptitud certificada por organismo independiente: Ensayos realizados según MO-01/1 en el Instituto IFT de Rosenheim.

**DATOS TÉCNICOS:**

Soporte	tejido PP y membrana especial PP copolimérica
Adhesivo	adhesivo SOLID modificado resistente al agua
Separador	película siliconada de PE, en dos o tres tiras
Valor-s <sub>d</sub>	0,7 m
Impermeabilidad ante lluvias torrenciales	hasta 600 Pa, en el perímetro completo
Intemperie	3 meses
Resist. temp.	a largo plazo desde -40 °C hasta +90 °C
Temperatura de aplicación	desde -10 °C

## MEDIOS DE UNIÓN



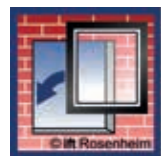
Valores excelentes



En los ensayos sobre sustancias nocivas realizados según AgBB (Departamento Federal del Medio Ambiente para Productos de Construcción)



revocable



Valores excelentes



En los ensayos sobre sustancias nocivas realizados según AgBB (Departamento Federal del Medio Ambiente para Productos de Construcción)



## CONTEGA<sup>®</sup> SOLIDO EXO-D

Cinta de sellado y enlace, revocable con superficie de adhesión continua para exteriores con una franja adhesiva adicional en la cara del tejido

**APLICACIÓN:** La cinta de sellado revocable, abierto a la difusión de vapor con superficie de adhesión continua, CONTEGA SOLIDO EXO garantiza una unión perfectamente sellada al viento pero abierto a la difusión de vapor desde el exterior para ventanas, puertas y otros elementos constructivos colindantes como soportes minerales de hormigón, ladrillo o materiales diferentes como madera. El adhesivo resistente al agua SOLID garantiza una adhesión rápida y duradera al soporte.

La junta sellada se queda estanca al momento y es revocable siguiendo nuestras indicaciones de colocación.

N°-art.	GTIN	Longitud	Ancho	UE	UE / Palé
16135	4026639161352	30 m	8 cm	8	36
16136	4026639161369	30 m	10 cm	8	36

### VENTAJAS:

Ahorra Tiempo: La junta se queda sellada instantáneamente contra lluvias torrenciales y la unión es firme; Colocación sencilla por su franja adhesiva adicional; El revoque se puede aplicar seguido: Enlace definido entre diferentes gremios, colocación de ventanas y aplicación de revoque; Adhesión extrema en soportes minerales por un adhesivo-SOLID resistente al agua; Aptitud certificada por organismo independiente: Ensayos realizados según MO-01/1 en le Instituto IFT de Rosenheim.

### DATOS TÉCNICOS:

Soporte	tejido PP y membrana especial PP copolimérica
Adhesivo	Adhesivo SOLID modificado resistente al agua / adhesivo especial de acrilato
Separador	Película siliconada de PE, en dos o tres tiras
Valor-s <sub>d</sub>	0,7 m
Impermeabilidad ante lluvias torrenciales	hasta 600 Pa, en el perímetro completo
Resist. temp.	a largo plazo desde -40 °C hasta +90 °C
Temperatura de aplicación	desde -10 °C

## CONTEGA<sup>®</sup> IQ

Cinta inteligente de unión y enlace para interiores y exteriores

**APLICACIÓN:** CONTEGA IQ se aplica para el sellado hermético al aire de ventanas y puertas desde el interior según DIN 4108-7 en el plano de la hermeticidad. Desde el exterior se aplica esta cinta como sellado contra viento y lluvias torrenciales.

N°-art.	GTIN	Longitud	Ancho	Franjas autoadhesivas	UE	UE / Palé
12941	4026639129413	30 m	9 cm	1 (APLICACIÓN en muros y hormigón)	8	30
13016	4026639130167	30 m	9 cm	2 (APLICACIÓN en construcción con madera)	8	30

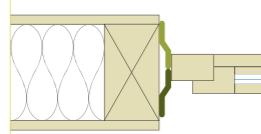
### VENTAJAS:

Colocación sencilla: - Colocación sencilla: Una única cinta para el interior y exterior por su membrana inteligente funcional; Muy fino para facilitar los pliegues en las esquinas; Construcción conforme a las normativas: DIN 4108-7, SIA 180 y OENORM B 8110-2 ; Funcionamiento seguro y confirmado: Lleva el sellado RAL de calidad; Juntas de uniones seguras: El bucle de dilatación absorbe movimientos de elementos constructivos; La cara del tejido admite revoque: Entrega de gremio a gremio definido, de hermeticidad al revocador; Excelentes resultados en las pruebas de contenidos de sustancias nocivas, ensayos efectuados según AgBB / ISO 16000

### DATOS TÉCNICOS:

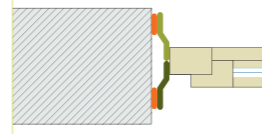
Material	tejido PP y membrana especial PP copolimérica
Adhesivo	Adhesivo especial de acrilato
Valor-s <sub>d</sub>	0,25-10 m variable
Resist. temp.	a largo plazo desde -40 °C hasta +90 °C
Temperatura de aplicación	desde -10 °C
Intemperie	3 meses

A Entramado ligero de madera



Con la primera franja adhesiva de CONTEGA IQ se fija la cinta en el marco de la ventana, con la segunda se la fija al entramado de la madera en toda la mocheta.

B Muro macizo de fábrica



Con la franja autoadhesiva se fija la cinta en el marco de la ventana y con el adhesivo del cartucho ORCON F se la fija al muro colindante en toda la mocheta.

## CONTEGA<sup>®</sup> FIDEN EXO

Cinta comprimida para exteriores

**APLICACIÓN:** La cinta comprimida para el sellado de juntas CONTEGA FIDEN EXO proporciona una junta sellada y segura contra viento y lluvia desde el exterior garantizando al mismo tiempo la difusión de vapor. La cinta resistente a la intemperie y de colocación sencilla viene con una cara autoadhesiva.

N°-art.	GTIN	Longitud	Ancho	Junta	UE	UE / Palé
15547	4026639155474	10 m	10 mm	2-3 mm	30	60
15548	4026639155481	10 m	15 mm	2-3 mm	20	60
15549	4026639155498	8 m	12 mm	3-6 mm	25	60
15550	4026639155504	8 m	15 mm	3-6 mm	20	60
15552	4026639155528	5 m	15 mm	5-10 mm	20	60
15553	4026639155535	5 m	20 mm	5-10 mm	15	60
15554	4026639155542	4,3 m	15 mm	7-12 mm	20	60
15555	4026639155559	4,3 m	20 mm	7-12 mm	15	60
15556	4026639155566	3,3 m	20 mm	8-15 mm	15	60
15557	4026639155573	2,6 m	20 mm	10-18 mm	15	60

### VENTAJAS:

Duradera y segura por su alta resistencia a la intemperie; Cumple altas exigencias: Calidad BG1; Asegura componentes constructivos secos: Impermeable a lluvias torrenciales y abierto a la difusión de vapor; Montaje asegurado según RAL; Gama amplia para todos los anchos habituales

### DATOS TÉCNICOS:

Material	espuma blanda de poro abierto de poliuretano con imprimación polimérica
Valor-s <sub>d</sub>	< 0,5 m
Comportamiento al fuego	B1, P-NDS04-1001
Permeabilidad por juntas	a < 0,1 m³/[(h·m·(daPa)n]
Impermeabilidad ante lluvias torrenciales	cumple hasta 600 Pa
Resistencia a la intemperie	aprobado
Temperatura de aplicación	desde +1 °C
Resist. temp.	a largo plazo desde -30 °C hasta +90 °C
Almacenamiento	1 °C - 20 °C, 12 meses, fresco y seco



Para la construcción maciza con una franja adhesiva

Para la construcción con madera con dos franjas adhesivas



Valores excelentes AgBB

En los ensayos sobre sustancias nocivas realizados según AgBB (Departamento Federal del Medio Ambiente para Productos de Construcción)



## TESCON® SPRIMER

Aerosol de imprimación

**APLICACIÓN:** Imprimación y fondo de adhesión para madera, tableros de fibra de madera, ladrillo, cubiertas, paredes y suelos. Preparación para el uso de cintas adhesivas pro clima como p.e. TESCO VANA, TESCO PROTECT o de la gama EXTOSSEAL.

Art	N°-art.	GTIN	Contenido	Ancho	Rendimiento	UE	UE / Palé
Spray	1AR01114	4026639211149	400 ml	60 mm	aprox. 20 m	12	84
				75 mm	aprox. 17 m		
				150 mm	aprox. 9 m		
Spray	1AR01050	4026639210500	750 ml	60 mm	aprox. 38 m	6	56
				75 mm	aprox. 31 m		
				150 mm	aprox. 17 m		

*El rendimiento puede variar según las condiciones del soporte y el método de aplicación*

### VENTAJAS:

Aplicación sencilla - por rociado, directamente desde la lata, la imprimación dentro del bote no se puede ensuciar de esta forma; Garantiza uniones seguras: Penetra profundamente y acondiciona soportes poco firmes o empolvados; Ahorra tiempo: Las cintas adhesivas pueden colocarse de inmediato en soportes absorbentes, sin tiempo de secado; Aplicación muy versátil: Utilizable en superficies secas y ligeramente húmedas; No depende de la época del año: Funciona con temperaturas muy bajas

### DATOS TÉCNICOS:

Material	caucho sintético
Resist. temp.	a largo plazo desde -25 °C hasta ~90 °C, por poco tiempo 100 °C (1h)
Temperatura de aplicación	-5 °C hasta +40 °C
Almacenamiento	libre de heladas, fresco y seco

## TESCON® PRIMER RP

Imprimación fondo sin disolvente - secado no necesario

**APLICACIÓN:** Imprimación fondo, puente de adherencia para conseguir la adhesión a madera, tableros de fibra de madera, muros, cubiertas, paredes, y suelos tanto como acondicionar soportes para fijar luego cintas adhesivas de pro clima como p.e. TESCO No. 1, TESCO VANA, TESCO PROTECT y la serie EXTOSSEAL.

Art	N°-art.	GTIN	Contenido	Ancho	Rendimiento	UE	UE / Palé
Lata	11427	4026639114273	0,75 l	60 mm	aprox. 60 m	6	90
				75 mm	aprox. 45 m		
				150 mm	aprox. 22 m		
Lata	11430	4026639114303	2,5 l	60 mm	aprox. 185 m	4	40
				75 mm	aprox. 150 m		
				150 mm	aprox. 75 m		
Botella aplicadora	11449	4026639114495	1 l	60 mm	aprox. 75 m	6	72
				75 mm	aprox. 60 m		
				150 mm	aprox. 30 m		

*El rendimiento puede variar según las condiciones del soporte y el método de aplicación*

### VENTAJAS:

Unión absolutamente segura: Penetra profundamente en el fondo, crea un soporte consistente; Ahorra tiempo: No hay que esperar el secado - se puede colocar las cintas directamente sobre la imprimación húmeda; Facilita el trabajo: Es posible la aplicación en soportes secos y ligeramente húmedos, la botella dosificadora asegura una aplicación rápida y limpia; Aplicable incluso con temperaturas muy bajas  
Excelentes resultados en las pruebas de contenidos de sustancias nocivas, ensayos efectuados según ISO 16000

### DATOS TÉCNICOS:

Material	copolímero acrílico sin disolvente
Resist. temp.	a largo plazo desde -40 °C hasta +90 °C
Temperatura de aplicación	-10 °C hasta +45 °C
Almacenamiento	libre de heladas, fresco y seco



Herramienta de aplicación TENAPP ver pág. 46



En los ensayos sobre sustancias nocivas realizados según AgBB (Departamento Federal del Medio Ambiente para Productos de Construcción)

## TESCON® Vana patch

Parche adhesivo

**APLICACIÓN:** TESCO VANA patch es para cierres de aperturas del insuflado o desperfectos; cierres de aperturas del insuflado de celulosa o fibra de madera, interior y exterior.

N°-art.	GTIN	Longitud	Ancho	UE	UE / Palé
10795	4026639016560	18 cm	18 cm	25	-
10595	4026639016553	18 cm	18 cm	150	112

### VENTAJAS:

Ahorra tiempo: Parche listo para su uso, papel separador ligeramente más grande para facilitar su retirada, Adhesión segura en interiores y exteriores incluso con humedad: Adhesivo resistente al agua SOLID; Flexibilidad en el transcurso de obra, puede quedar 6 meses expuesto libremente a la intemperie; Seguir rápidamente con los trabajos siguientes: Tejido revocable al instante; Construir según normativa en vigor: Sellado hermético según DIN 4108-7, SIA 180 y OENORM B 8110-2; Excelentes resultados en las pruebas de contenidos de sustancias nocivas, ensayos efectuados según AgBB / ISO 16000

### DATOS TÉCNICOS:

Soporte	tejido especial de PP
Adhesivo	adhesivo SOLID resistente al agua
Separador	papel siliconado
Resist. temp.	a largo plazo desde -40 °C hasta +90 °C
Temperatura de aplicación	desde -10 °C
Intemperie	6 meses

## TESCON® SANAPATCH

Parche adhesivo con función Easy-Off para sellados en lugares de difícil acceso.

**APLICACIÓN:** Parche adhesivo con función Easy-Off para sellados en lugares de difícil acceso. TESCO SANA PATCH se presenta tal como está en el lugar de colocación. Una vez haberlo colocado en su sitio se retira el papel separador Easy-Off y el parche se queda pegado. De esta forma conseguimos una colocación limpia y correcta en lugares de difícil manejo como p.e.

- en la zona de la durmiente en el encuentro con el zuncho
- detrás de tubos que están muy cerca de la pared
- en pliegues y orificios

N°-art.	GTIN	Longitud	Ancho	UE
16374	4026639163745	130 mm	100 mm	25

### VENTAJAS:

Fácil de colocar: Posibilita el sellado en lugares de difícil acceso; Colocación: El papel separador se quita una vez haber presentado el parche en su sitio; La partición del papel separador permite un uso versátil, puede adaptarse a muchas situaciones concretas en obra; Adhesión segura en interiores y exteriores - incluso con humedades: Adhesivo SOLID, resistente al agua; Flexibilidad en el transcurso de obra, puede quedar 6 meses expuesto libremente a la intemperie; Construir según normativa en vigor: Sellado hermético según DIN 4108-7, SIA 180 y OENORM B 8110-2;

### DATOS TÉCNICOS:

Soporte	tejido especial de PP
Adhesivo	adhesivo SOLID resistente al agua
Separador	lámina siliconada de PE
Resist. temp.	a largo plazo desde -40 °C hasta +90 °C
Temperatura de aplicación	desde -10 °C
Intemperie	6 meses



revocable

Valores excelentes



En los ensayos sobre sustancias nocivas realizados según AgBB (Departamento Federal del Medio Ambiente para Productos de Construcción)



revocable

## UNI TAPE XL Cinta adhesiva de reparación

**APLICACIÓN:** UNI TAPE XL para sellados duraderos y seguros en interiores. También para el sellado posterior de aperturas del insuflado.

N°-art.	GTIN	Longitud	Ancho	VE	UE / Palé
10111	4026639016379	30 m	20 cm	1	112
10112	4026639016324	30 m	15 cm	1	112

### VENTAJAS:

Proporciona seguridad por su adhesivo resistente al agua SOLID; Extremada longevidad: 100 años de fuerza adhesiva comprobada y certificada; Colocación sencilla: Separador de papel, rasgable a mano; Construir según normativa vigente conforme a DIN 4108-7, SIA 180 y OENORM B 8110-2; Excelentes resultados en las pruebas de contenidos de sustancias nocivas, ensayos efectuados según AgBB / ISO 16000

### DATOS TÉCNICOS:

Soporte	papel especial con malla de refuerzo
Adhesivo	adhesivo SOLID resistente al agua
Separador	papel siliconado
Resist. temp.	a largo plazo desde -40 °C hasta +90 °C
Temperatura de aplicación	desde -10 °C

## KAFLEX mono/duo Pasatubo para uno o dos cables, Ø 4,8 – 12 mm

**APLICACIÓN:** Fabricado con material EPDM de primera calidad, óptimo para pasos de Cables y tubos duraderamente estancos y sellados en el plano de la hermeticidad. Colocación rápida. Cables y tubos pueden ser desplazados también posteriormente sin afectar negativamente al paso estanco. También aplicable en exteriores p.e. en láminas bajo-teja.

Artículo	N°-art.	GTIN	Longitud	Ancho	UE
KAFLEX mono para 1 cable – Ø 4,8-12 mm	10724	4026639016195	14,5 cm	14,5 cm	5
KAFLEX mono para 1 cable – Ø 4,8-12 mm	10725	4026639016188	14,5 cm	14,5 cm	30
KAFLEX duo para 2 cables – Ø 4,8-12 mm	10726	4026639016171	14,5 cm	14,5 cm	5
KAFLEX duo para 2 cables – Ø 4,8-12 mm	10727	4026639016072	14,5 cm	14,5 cm	30

### VENTAJAS:

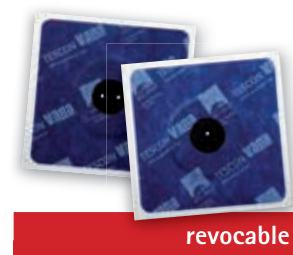
Mantiene a los elementos constructivos en estado seco; Sellado rápido y seguro en interiores y exteriores; Adhesión segura por su adhesivo SOLID, resistente al agua; Muy útil en la practica: Permite movimiento de cables o tubos – la unión se mantiene hermética; Extremadamente flexible y dilatado; Flexibilidad en el transcurso de obra, puede quedar 6 meses expuesto libremente a la intemperie; Construir según normativa en vigor: Sellado hermético según DIN 4108-7, SIA 180 y OENORM B 8110-2; Excelentes resultados en las pruebas de contenidos de sustancias nocivas, ensayos efectuados según AgBB / ISO 16000

### DATOS TÉCNICOS:

Material	tejido especial de PP y EPDM
Adhesivo	adhesivo SOLID resistente al agua
Separador	papel siliconado
Resist. temp.	-40 °C hasta +150 °C (EPDM)
Temperatura de aplicación	desde -10 °C



Valores excelentes  
En los ensayos sobre sustancias nocivas realizados según AgBB (Departamento Federal del Medio Ambiente para Productos de Construcción)



revocable



Valores excelentes  
En los ensayos sobre sustancias nocivas realizados según AgBB (Departamento Federal del Medio Ambiente para Productos de Construcción)

## KAFLEX multi Pasacables multicable 16 perforaciones posibles para diámetros desde 4,8 – 12 mmz

**APLICACIÓN:** Pasacables para manojos de cables para el sellado rápido y duradero de penetraciones de cables. Hasta 16 cables con diámetros entre 6 y 12 mm, incluye plantilla y perforador.

Artículo	N°-art.	GTIN	Longitud	Ancho	UE
KAFLEX multi hasta 16 cables – Ø 4,8-12 mm	10728	4026639016096	14 cm	14 cm	2*
KAFLEX multi hasta 16 cables – Ø 4,8-12 mm	10729	4026639016102	14 cm	14 cm	20

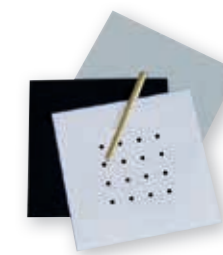
\* inc. 2 m de cinta adhesiva por caja

### VENTAJAS:

Kit completo para hasta 16 cables; conserva los elementos constructivos en estado seco; sellado rápido y seguro por TESCON VANA con adhesivo SOLID, resistente al agua; Muy útil en la practica: Permite movimiento de cables o tubos – la unión se mantiene hermética; Extremadamente flexible y dilatado; Construir según normativa en vigor: Sellado hermético según DIN 4108-7, SIA 180 y OENORM B 8110-2; Excelentes resultados en las pruebas de contenidos de sustancias nocivas, ensayos efectuados según AgBB / ISO 16000

### DATOS TÉCNICOS:

Material	EPDM
Resist. temp.	-40 °C hasta +150 °C
Temperatura de aplicación	desde -10 °C



Valores excelentes  
En los ensayos sobre sustancias nocivas realizados según AgBB (Departamento Federal del Medio Ambiente para Productos de Construcción)

## KAFLEX post Pasacables para una colocación posterior

**APLICACIÓN:** Los pasacables pro clima KAFLEX post están concebidos para instalarlos de forma rápida y duradera alrededor de cables ya instalados en el plano de la estanqueidad con seguridad según DIN 4108-7. Debido al uso de materiales resistentes a la humedad, KAFLEX post se puede instalar también en zonas del exterior (p.e. hermeticidad al aire en el bajo-teja o en fachadas).

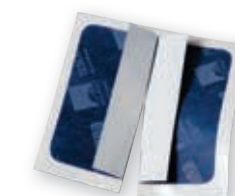
Artículo	N°-art.	GTIN	Longitud	Ancho	UE
KAFLEX post para un cable hasta Ø 12 mm	12942	4026639129420	14 cm	14 cm	5
KAFLEX post para un cable hasta Ø 12 mm	12943	4026639129437	14 cm	14 cm	20

### VENTAJAS:

Mantiene a los elementos constructivos en estado seco; Sellado rápido y seguro de cables ya existentes; Colocación sencilla en interiores y exteriores; Adhesión segura por su adhesivo SOLID, resistente al agua; Extremadamente flexible y dilatado; Construir según normativa en vigor: Sellado hermético según DIN 4108-7, SIA 180 y OENORM B 8110-2; Excelentes resultados en las pruebas de contenidos de sustancias nocivas, ensayos efectuados según AgBB / ISO 16000

### DATOS TÉCNICOS:

Soporte	tejido textil especial de PP / Lámina perforada de PE
Adhesivo	adhesivo SOLID resistente al agua
Separador	papel siliconado
Resist. temp.	a largo plazo desde -40 °C hasta +90 °C
Temperatura de aplicación	desde -10 °C



Valores excelentes  
En los ensayos sobre sustancias nocivas realizados según AgBB (Departamento Federal del Medio Ambiente para Productos de Construcción)

## MEDIOS DE UNIÓN

## ROFLEX 20 Pasatubos para tubos y tubos corrugados de diámetro 15 mm – 30 mm

**APLICACIÓN:** Pasatubos de un EPDM altamente flexible y robusto para una rápida colocación y una hermeticidad duradera de tubos en planos de instalaciones o penetraciones en el bajo-cubierta.

Artículo	N°-art.	GTIN	Longitud	Ancho	UE
ROFLEX 20 para - Ø 15-30 mm	10730	4026639016393	14,5 cm	14,5 cm	5
ROFLEX 20 para - Ø 15-30 mm	10731	4026639016416	14,5 cm	14,5 cm	30

### VENTAJAS:

Mantiene a los elementos constructivos en estado seco: Sellado rápido y seguro en interiores y exteriores; Adhesión segura por su adhesivo SOLID, resistente al agua; Muy útil en la práctica: Permite movimiento de cables o tubos – la unión se mantiene hermética; Extremadamente flexible y dilatado; Flexibilidad en el transcurso de obra, puede quedar 6 meses expuesto libremente a la intemperie; Construir según normativa en vigor: Sellado hermético según DIN 4108-7, SIA 180 y OENORM B 8110-2; Excelentes resultados en las pruebas de contenidos de sustancias nocivas, ensayos efectuados según AgBB / ISO 16000

### DATOS TÉCNICOS:

Material	tejido especial de PP y EPDM
Adhesivo	adhesivo SOLID resistente al agua
Separador	papel siliconado
Resist. temp.	-40 °C hasta +150 °C (EPDM)
Temperatura de aplicación	desde -10 °C

## ROFLEX 20 multi Multi-Pasatubos para hasta 9 tubos corrugados

**APLICACIÓN:** Pasatubos de un EPDM altamente flexible y robusto para una rápida colocación y una hermeticidad duradera de hasta 9 tubos en planos de instalaciones o penetraciones en el bajo-cubierta. KIT de montaje completo para manejo fácil. Sellado de uniones p.e. con TESCON VANA. Desde 1 hasta 9 tubos con diámetros de 15-30 mm.

Artículo	N°-art.	GTIN	Longitud	Ancho	UE
ROFLEX 20 multi hasta para 9 tubos	12936	4026639129369	20 cm	20 cm	2*

\* incl. 2,4 m de cinta adhesiva por caja

### VENTAJAS:

Kit completo para pasar hasta 9 tubos corrugados; Mantiene a los elementos constructivos en estado seco: Sellado rápido y seguro en interiores y exteriores; Adhesión segura por su adhesivo SOLID, resistente al agua; Muy útil en la práctica: Permite movimiento de cables o tubos – la unión se mantiene hermética; Extremadamente flexible y dilatado; Construir según normativa en vigor: Sellado hermético según DIN 4108-7, SIA 180 y OENORM B 8110-2; Excelentes resultados en las pruebas de contenidos de sustancias nocivas, ensayos efectuados según AgBB / ISO 16000

### DATOS TÉCNICOS:

Material	EPDM
Resist. temp.	-40 °C hasta +150 °C
Temperatura de aplicación	desde -10 °C

## ROFLEX 30/50/100/150/200/250/300 Pasatubos

**APLICACIÓN:** Pasatubos de EPDM altamente flexible y robusto para una rápida colocación y una hermeticidad duradera de tubos en planos de instalaciones o penetraciones en el bajo-cubierta. Sellado de uniones con TESCON VANA.

Artículo	N°-art.	GTIN	Longitud	Ancho	UE
ROFLEX 30 para Ø 30-50 mm	14166	4026639141668	14 cm	14 cm	2
ROFLEX 30 para Ø 30-50 mm	14167	4026639141675	14 cm	14 cm	20
ROFLEX 50 para Ø 50-90 mm	10732	4026639016430	14 cm	14 cm	2
ROFLEX 50 para Ø 50-90 mm	10733	4026639016447	14 cm	14 cm	20
ROFLEX 100 para Ø 100-120 mm	10734	4026639016454	20 cm	20 cm	2
ROFLEX 100 para Ø 100-120 mm	10735	4026639016461	20 cm	20 cm	20
ROFLEX 150 para Ø 120-170 mm	10736	4026639016478	25 cm	25 cm	2
ROFLEX 150 para Ø 120-170 mm	10737	4026639016485	25 cm	25 cm	20
ROFLEX 200 para Ø 170-220 mm	10738	4026639016492	30 cm	30 cm	2
ROFLEX 200 para Ø 170-220 mm	10740	4026639016508	30 cm	30 cm	20
ROFLEX 250 para Ø 220-270 mm	12832	4026639128324	45 cm	45 cm	2
ROFLEX 300 para Ø 270-320 mm	12842	4026639128423	50 cm	50 cm	2

### VENTAJAS:

Conserva los elementos constructivos en estado seco; sellado rápido y seguro por TESCON VANA con adhesivo SOLID, resistente al agua; Seguridad también con elementos colindantes de temperaturas elevadas: Estabilidad hasta 150 °C; Muy útil en la práctica: Permite movimiento de cables o tubos – la unión se mantiene hermética; Extremadamente flexible y dilatado; Construir según normativa en vigor: Sellado hermético según DIN 4108-7, SIA 180 y OENORM B 8110-2; Excelentes resultados en las pruebas de contenidos de sustancias nocivas, ensayos efectuados según AgBB / ISO 16000

### DATOS TÉCNICOS:

Material	EPDM
Resist. temp.	-40 °C hasta +150 °C
Temperatura de aplicación	desde -10 °C

## ROFLEX SOLIDO Pasatubos revocable

**APLICACIÓN:** Pasatubos de adhesión en toda la superficie y apto para revoques para el sellado rápido y duradero de penetraciones por tubos en paredes, forjados, muros p.e. hormigón en interiores y exteriores.

Artículo	N°-art.	GTIN	Ø Pasatubo	para Ø tubo	UE
ROFLEX SOLIDO 50	1AR00954	4026639209542	200 mm	Ø 50-80 mm	2
ROFLEX SOLIDO 50	1AR01136	4026639211361	200 mm	Ø 50-80 mm	10
ROFLEX SOLIDO 100	1AR01137	4026639211378	250 mm	Ø 90-120 mm	2
ROFLEX SOLIDO 100	1AR01138	4026639211385	250 mm	Ø 90-120 mm	10
ROFLEX SOLIDO 150	1AR01139	4026639211392	296 mm	Ø 130-170 mm	2
ROFLEX SOLIDO 150	1AR01140	4026639211408	296 mm	Ø 130-170 mm	10
ROFLEX SOLIDO 200	1AR01141	4026639211415	346 mm	Ø 180-220 mm	2
ROFLEX SOLIDO 200	1AR01142	4026639211422	346 mm	Ø 180-220 mm	10

### VENTAJAS:

Conserva los elementos constructivos en estado seco; sellado rápido y sencillo en interiores y exteriores en muros macizos y hormigón; Sellado seguro por adhesivo SOLID, resistente al agua; Muy útil en la práctica: Permite movimiento de cables o tubos – la unión se mantiene hermética; Extremadamente flexible y dilatado; Construir según normativa en vigor: Sellado hermético según DIN 4108-7, SIA 180 y OENORM B 8110-2; Excelentes resultados en las pruebas de contenidos de sustancias nocivas, ensayos efectuados según AgBB / ISO 16000

### DATOS TÉCNICOS:

Material	tejido de soporte PP, membrana de PP-copolimero, anillo de sellado: EPDM
Adhesivo	adhesivo SOLID resistente al agua
Separador	papel siliconado
Intemperie	3 meses
Temperatura de aplicación	desde -10 °C
Resist. temp.	a largo plazo desde -40 °C hasta +90 °C



revocable



Valores excelentes



En los ensayos sobre sustancias nocivas realizados según AgBB (Departamento Federal del Medio Ambiente para Productos de Construcción)



Valores excelentes



En los ensayos sobre sustancias nocivas realizados según AgBB (Departamento Federal del Medio Ambiente para Productos de Construcción)



ROFLEX 50/100/200

Valores excelentes



En los ensayos sobre sustancias nocivas realizados según AgBB (Departamento Federal del Medio Ambiente para Productos de Construcción)



revocable

Valores excelentes



En los ensayos sobre sustancias nocivas realizados según AgBB (Departamento Federal del Medio Ambiente para Productos de Construcción)

## MEDIOS DE UNIÓN



## ROFLEX exto

Pasatubos para el sellado de tubos de aireación por debajo de tejas de salida de humos

**APLICACIÓN:** Pasatubos desarrollado para el sellado hermético al viento y al agua por debajo de las tejas especiales de salida de humos en unión con las láminas bajo-teja o tableros bajo-teja de fibra de madera (últimos con imprimación de TESCON PRIMER RP o TESCON SPRIMER). El tamaño de ROFLEX exto permite una fijación fácil en las láminas bajo-teja por debajo de la teja de paso. Si es preciso se lo puede recortar a la forma que exige la situación constructiva. El parche adhesivo permite la difusión de vapor, la parte del EPDM cerrado a la difusión está reducida al mínimo necesario.

N°-art.	GTIN	Longitud	Ancho	UE
14223	4026639142238	560 mm	380 mm	1

### VENTAJAS:

Conserva los elementos constructivos en estado seco; El bordillo plegado hacia arriba desvía el agua con gran seguridad; Sellado duradero y seguro: Hermético al viento, acuífero, abierto a la difusión de vapor, sencillo de colocar: El parche sobresale lateralmente de la teja de salida de humos; Manejo sencillo por su papel separador dividido; Muy útil en la práctica: Permite el movimiento del tubo de aireación – la unión se mantiene hermética; Flexibilidad en el transcurso de obra, puede quedar 6 meses expuesto libremente a la intemperie; Excelentes resultados en las pruebas de contenidos de sustancias nocivas, ensayos efectuados según AgBB / ISO 16000

### DATOS TÉCNICOS:

Material	tejido especial de PP con EPDM
Adhesivo	adhesivo SOLID resistente al agua
Separador	lámina siliconada de PE, partido por el centro
Diametro del tubo	100 - 120 mm
Intemperie	6 meses
Temperatura de aplicación	desde -10 °C
Resist. temp.	a largo plazo desde -40 °C hasta +90 °C

Valores excelentes



En los ensayos sobre sustancias nocivas realizados según AgBB (Departamento Federal del Medio Ambiente para Productos de Construcción)



## WELDANO® ROFLEX

Pasatubos homogéneamente soldable para el sistema bajo-teja SOLITEX WELDANO

**APLICACIÓN:** Accesorio útil para la salida de tubos de humos o aireación por el sistema bajo-teja SOLITEX WELDANO. Con éste artilugio pasatubos se consigue el sellado seguro de penetraciones por tubos que atraviesan las láminas bajo-teja. Apto para inclinaciones de cubierta desde los 5° hasta los 25°, esta pieza especial se puede soldar homogéneamente en las láminas bajo-teja SOLITEX WELDANO usando el material de soldadura líquida WELDANO TURGA o con el sistema de aire caliente para conseguir una unión estanca al agua.

N°-art.	GTIN	Ø Pasatubo	para Ø tubo	UE	UE / Palé
16371	4026639163714	225 mm	90-125 mm	1	-
16372	4026639163721	225 mm	90-125 mm	10	96

### VENTAJAS:

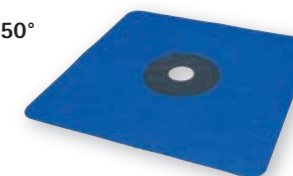
Conserva los elementos constructivos en estado seco; Impermeable al viento y a la lluvia; Sellado de juntas seguro: Homogéneamente soldable por soldadura líquida o con aire caliente; Aplicación sencilla: Extremadamente resistente al desgarre; Muy útil en la práctica: Permite el movimiento del tubo de aireación – la unión se mantiene hermética; Para tubos de diámetro desde 90 hasta 125 mm

### DATOS TÉCNICOS:

Material	poliuretano
Diametro del tubo	90 - 125 mm
Intemperie	4 meses
Resist. temp.	-40 °C hasta +80 °C

## WELDANO® ROFLEX PLUS

Pasatubos homogéneamente soldable para el sistema bajo-teja SOLITEX WELDANO para inclinaciones hasta 50°



**APLICACIÓN:** Accesorio útil para la salida de tubos de humos o aireación por el sistema bajo-teja SOLITEX WELDANO. Con éste artilugio pasatubos se consigue el sellado seguro de penetraciones por tubos que atraviesan las láminas bajo-teja. Apto para inclinaciones de cubierta desde los 5° hasta los 50°, esta pieza especial se puede soldar homogéneamente en las láminas bajo-teja SOLITEX WELDANO usando el material de soldadura líquida WELDANO TURGA o con el sistema de aire caliente para conseguir una unión estanca al agua. Para garantizar una impermeabilidad duradera del paso del tubo hay que soldar un bordillo de la tira de SOLITEX WELDANO-S en la parte superior (véase las indicaciones de colocación).

N°-art.	GTIN	Longitud	Ancho	para Ø tubo	Kg/UE	UE
1AR00452	4026639204523	480 mm	480 mm	90-120 mm	0,25 kg	1
1AR00453	4026639204530	480 mm	480 mm	90-120 mm	1,6 kg	10

### VENTAJAS:

Conserva los elementos constructivos en estado seco; Impermeable al viento y a la lluvia; Sellado de juntas seguro: Homogéneamente soldable por soldadura líquida o con aire caliente; Aplicación sencilla: Extremadamente resistente al desgarre; Muy útil en la práctica: Permite el movimiento del tubo de aireación – la unión se mantiene hermética; Para garantizar la impermeabilidad duradera se puede soldar un bordillo de la tira de SOLITEX WELDANO-S en la parte superior; Para tubos de diámetro desde 90 hasta 120 mm y inclinaciones de cubierta desde los 5° hasta los 50°

### DATOS TÉCNICOS:

Material	poliuretano - poliéster - composita - pieza central dilatada
Grosor	2 ±0,5 mm
Diametro del tubo	90 - 120 mm
Valor-sd	0,6 ±0,2 m
Intemperie	4 meses
Resist. temp.	a largo plazo desde -40 °C hasta +100 °C

## WELDANO® TURGA

Soldadura líquida para el sistema bajo-teja SOLITEX WELDANO

**APLICACIÓN:** Líquido de soldadura homogénea para uniones impermeables en solapes de láminas bajo-teja de PU (p.e. SOLITEX WELDANO). Además apto para su uso en sellados de soluciones de detalles como p.e. SOLITEX WELDANO-S.

N°-art.	GTIN	Contenido	Rendimiento: Ancho mind. 30 mm	UE	UE / Palé
16436	4026639164360	1 Liter	aprox. 200-250 lfm	6	50

*El rendimiento puede variar según las condiciones del soporte y el método de aplicación*

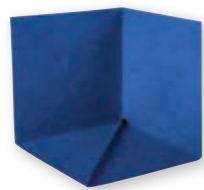
### VENTAJAS:

Consumo económico; Posibilita uniones seguras rápidamente; Líquido de soldadura homogénea del sistema SOLITEX WELDANO

### DATOS TÉCNICOS:

Material	tetrahydrofuran (90 %), cyclohexanon (10 %)
Color	transparente
Temperatura de aplicación	>0 °C, óptima 18-20 °C
Almacenamiento	+15 °C hasta +25 °C, seco y bien aireado, solo en su envase original, mantenerlo alejado de calor y fuentes de incendios





## WELDANO® INCAV

Pieza preparada para el sellado de esquinas interiores en el sistema SOLITEX WELDANO, homogéneamente soldable

**APLICACIÓN:** Sellado seguro y rápido de esquinas interiores del sistema SOLITEX WELDANO. La esquinera pre plegada y soldada, abierta a la difusión de vapor, se puede soldar en un instante en esquinas en las láminas del sistema SOLITEX WELDANO utilizando el líquido de soldadura homogénea WELDANO TURGA o con aplicación de aire caliente. De esta forma el punto de encuentro sensible queda sellado de forma segura y duradera.

N°-art.	GTIN	Largo de los lados	Grosor	UE
16361	4026639163615	15 cm	15 cm	4
16363	4026639163639	15 cm	15 cm	20

### VENTAJAS:

Sellado rápido de puntos sensibles en el plano bajo-teja: Esquinera prefabricada; Unión segura con las láminas por soldadura homogénea por sistema líquido o aire caliente; Extremadamente resistente al desgarre; Gran seguridad en el trabajo: Superficie antideslizante y resistente a abrasión. Fácil adaptable con cuchillo o tijeras.

### DATOS TÉCNICOS:

Membrana, beidseitig	poliuretano
Tejido portante	polyester
Largo de los lados	150 mm
Valor-s <sub>d</sub>	0,18 ±0,04 m
Intemperie	4 meses
Resist. temp.	-40 °C hasta +100 °C

## WELDANO® INVEX

Pieza preparada para el sellado de esquinas exteriores en el sistema SOLITEX WELDANO, homogéneamente soldable

**APLICACIÓN:** Sellado seguro y rápido de esquinas exteriores del sistema SOLITEX WELDANO. La esquinera pre plegada y soldada, abierta a la difusión de vapor, se puede soldar en un instante en esquinas en las láminas del sistema SOLITEX WELDANO utilizando el líquido de soldadura homogénea WELDANO TURGA o con aplicación de aire caliente. De esta forma el punto de encuentro sensible queda sellado de forma segura y duradera.

N°-art.	GTIN	Largo de los lados	Grosor	UE
16366	4026639163660	15 cm	15 cm	4
16368	4026639163684	15 cm	15 cm	20

### VENTAJAS:

Sellado rápido de puntos sensibles en el plano bajo-teja: Esquinera prefabricada; Unión segura con las láminas por soldadura homogénea por sistema líquido o aire caliente; Extremadamente resistente al desgarre; Gran seguridad en el trabajo: Superficie antideslizante y resistente a abrasión. Fácil adaptable con cuchillo o tijeras.

### DATOS TÉCNICOS:

Membrana, beidseitig	poliuretano
Tejido portante	polyester
Largo de los lados	150 mm
Valor-s <sub>d</sub>	0,18 ±0,04 m
Intemperie	4 meses
Resist. temp.	-40 °C hasta +100 °C

## TESCON® TANGO

Parche autoadhesivo para esquinas in- y exteriores

**APLICACIÓN:** Parche autoadhesivo versátil para el sellado de esquinas in- y exteriores de material TESCON Adhesión en

- Láminas reguladoras de vapor y hermeticidad al aire
- Planos de hermeticidad formados por tableros firmes de madera
- Láminas bajo-teja y para fachadas ventiladas
- Tableros bajo-teja de fibra de madera (con uso de TESCON PRIMER)
- Elementos constructivos colindantes firmes, madera, plástico, metal, ventanas, puertas etc.

El sellado corresponde a las normativas y exigencias de DIN 4108-7, SIA 180 y OENORM B 8110-2

N°-art.	GTIN	Largo de los lados	UE
1AR01092	4026639210920	6 cm	4
1AR01093	4026639210937	6 cm	20

### VENTAJAS:

Ahorra tiempo: Presentación fácil por su innovadora zona de colocación en situ; Trabajar más relajado: Vale también para ángulos no rectos; Adaptación a medida fácil con tijeras o cuchillo; Adhesión segura tanto en in- como exteriores – incluso con humedad: Adhesivo SOLID, resistente al agua; Flexibilidad en el transcurso de obra, puede quedar 6 meses expuesto libremente a la intemperie; Seguir rápidamente con los trabajos siguientes: Tejido revocable al instante; Construir según normativa en vigor: Sellado hermético según DIN 4108-7, SIA 180 y OENORM B 8110-2; Excelentes resultados en las pruebas de contenidos de sustancias nocivas, ensayos efectuados según AgBB / ISO 16000

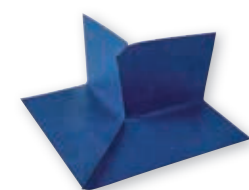
### DATOS TÉCNICOS:

Soporte	tejido especial de PP
Adhesivo	adhesivo SOLID resistente al agua
Separador	lámina siliconada de PE
Largo de los lados	60 mm
Intemperie	6 meses
Temperatura de aplicación	desde -10 °C
Resist. temp.	a largo plazo desde -40 °C hasta +90 °C

Valores excelentes



En los ensayos sobre sustancias nocivas realizados según AgBB (Departamento Federal del Medio Ambiente para Productos de Construcción)



## INSTAABOX

Caja de instalaciones

**APLICACIÓN:** En construcciones que carecen de un plano de instalaciones con INSTAABOX se puede crear un espacio para cajas de registros o similares. Para ello la caja tiene que estar colocada en el plano de hermeticidad al aire y debe ser sellada herméticamente con el. Cumple las exigencias a la hermeticidad según DIN 4108-7, SIA 180 y OENORM B 8110-2. INSTAABOX puede instalarse tanto en tabiques interiores como en paredes exteriores.

N°-art.	GTIN	Longitud	Ancho	UE
11751	4026639117519	320 mm	190 mm	5
11942	4026639119421	320 mm	190 mm	20

### VENTAJAS:

Instalación hermética de enchufes y cuadros de electricidad cumpliendo los requisitos de las normas DIN 4108-7, SIA 180 y OENORM B 8110-2; hasta para 3 registros o enchufes; Pasacables retroquelados; Para cables hasta 20 mm de diámetro; Excelentes resultados en las pruebas de contenidos de sustancias nocivas, ensayos efectuados según AgBB / ISO 16000

### DATOS TÉCNICOS:

Material	polietileno flexible y dilatado
Resist. temp.	-10 °C hasta +80 °C
Diámetros de cables	hasta 20 mm
Valor-s <sub>d</sub>	> 10 m
Profundidad	55 mm
Longitud / Ancho hueco de instalaciones	260 mm / 130 mm
Longitud / Ancho total	320 mm / 190 mm



Valores excelentes



En los ensayos sobre sustancias nocivas realizados según AgBB (Departamento Federal del Medio Ambiente para Productos de Construcción)

## MEDIOS DE UNIÓN



revocable

Valores excelentes  
**AgBB**

En los ensayos sobre sustancias nocivas realizados según AgBB (Departamento Federal del Medio Ambiente para Productos de Construcción)

## TESCON® INCAV

Pieza 3D autoadhesiva para sellados de esquinas interiores

**APLICACIÓN:** Sellado de esquinas en láminas de hermeticidad y reguladoras de vapor y otros materiales del plano de hermeticidad como tableros de madera, láminas bajo-teja o láminas para fachadas ventiladas. Tableros bajo-teja de fibra de madera requieren una imprimación previa con TESCON PRIMER RP o TESCON SPRIMER. Apto también para el sellado en uniones con elementos constructivos colindantes de madera, plástico o metal y ventanas y puertas.

N°-art.	GTIN	Largo de los lados	Grosor	UE
14758	4026639147585	6 cm	6 cm	4
14759	4026639147592	6 cm	6 cm	20

### VENTAJAS:

Sellado fácil de esquinas con una pieza especialmente preparada y lista para su uso; Adhesión en interiores y exteriores – incluso con humedad; Adhesivo SOLID resistente al agua; Aplicación versátil: Adaptación sencilla a diferentes situaciones in situ; Cambio de sentido fácil: La superficie adhesiva se puede plegar hacia fuera o hacia dentro; Colocación sencilla incluso con ángulos no perfectamente rectos: muy flexible y amoldable; Flexibilidad en el transcurso de obra, puede quedar 6 meses expuesto libremente a la intemperie; Excelentes resultados en las pruebas de contenidos de sustancias nocivas, ensayos efectuados según AgBB / ISO 16000

### DATOS TÉCNICOS:

Soporte	tejido especial de PP
Adhesivo	adhesivo SOLID resistente al agua
Separador	lámina siliconada de PE
Largo de los lados	6 cm
Intemperie	6 meses
Temperatura de aplicación	desde -10 °C
Resist. temp.	a largo plazo desde -40 °C hasta +90 °C

## TESCON® INVEX

Pieza 3D autoadhesiva de sellados de esquinas exteriores

**APLICACIÓN:** Sellado de esquinas en láminas de hermeticidad y reguladoras de vapor y otros materiales del plano de hermeticidad como tableros de madera, láminas bajo-teja o láminas para fachadas ventiladas. Tableros bajo-teja de fibra de madera requieren una imprimación previa con TESCON PRIMER RP o TESCON SPRIMER. Apto también para el sellado en uniones con elementos constructivos colindantes de madera, plástico o metal y ventanas y puertas.

N°-art.	GTIN	Largo de los lados	Grosor	UE
14761	4026639147615	6 cm	6 cm	4
14760	4026639147608	6 cm	6 cm	20

### VENTAJAS:

Sellado fácil de esquinas con una pieza especialmente preparada y lista para su uso; Adhesión en interiores y exteriores – incluso con humedad; Adhesivo SOLID resistente al agua; Aplicación versátil: Adaptación sencilla a diferentes situaciones in situ; Cambio de sentido fácil: La superficie adhesiva se puede plegar hacia fuera o hacia dentro; Colocación sencilla incluso con ángulos no perfectamente rectos: muy flexible y amoldable; Flexibilidad en el transcurso de obra, puede quedar 6 meses expuesto libremente a la intemperie; Excelentes resultados en las pruebas de contenidos de sustancias nocivas, ensayos efectuados según AgBB / ISO 16000

### DATOS TÉCNICOS:

Soporte	tejido especial de PP
Adhesivo	adhesivo SOLID resistente al agua
Separador	lámina siliconada de PE
Largo de los lados	6 cm
Intemperie	6 meses
Temperatura de aplicación	desde -10 °C
Resist. temp.	a largo plazo desde -40 °C hasta +90 °C

## STOPPA

Tapones para tubos vacíos

**APLICACIÓN:** Los tapones STOPPA se utilizan para sellar se forma duradera y seguro tubos vacíos que atraviesan el plano de hermeticidad del edificio según DIN 4108-7. En combinación con los parches pasatubos (p.e. ROFLEX 20 o ROFLEX 20 multi) suponen un sellado rápido y eficaz.

Artículo	N°-art.	GTIN	Diámetro exterior	Diámetro interior	UE
STOPPA 16	12945	4026639129451	16 mm	11 mm	20
STOPPA 16	12946	4026639129468	16 mm	11 mm	100
STOPPA 20	12947	4026639129475	20 mm	15 mm	20
STOPPA 20	12948	4026639129482	20 mm	15 mm	100
STOPPA 25	12949	4026639129499	25 mm	19,5 mm	20
STOPPA 25	12950	4026639129505	25 mm	19,5 mm	100
STOPPA 32	12951	4026639129512	32 mm	25 mm	20
STOPPA 32	12952	4026639129529	32 mm	25 mm	100
STOPPA 40	12953	4026639129536	40 mm	31,5 mm	20
STOPPA 40	12954	4026639129543	40 mm	31,5 mm	100

### VENTAJAS:

Sencillo y rápido cierre hermético de tubos según DIN 4108-7, SIA 180 y OENORM B 8110-2; membrana flexible fácil de perforar; sella cables de varios diámetros; relieve elástico que garantiza el ajuste a tubos corrugados; funciona con más de un cable; posteriormente retirable; Excelentes resultados en las pruebas de contenidos de sustancias nocivas, ensayos efectuados según AgBB / ISO 16000

### DATOS TÉCNICOS:

Material	elastomero termoplastico (ETP)
Resist. temp.	-50 °C hasta +90 °C
Temperatura de aplicación	> -10 °C
Almacenamiento	fresco y seco



Valores excelentes  
**AgBB**

En los ensayos sobre sustancias nocivas realizados según AgBB (Departamento Federal del Medio Ambiente para Productos de Construcción)



revocable

Valores excelentes  
**AgBB**

En los ensayos sobre sustancias nocivas realizados según AgBB (Departamento Federal del Medio Ambiente para Productos de Construcción)

## AEROSANA® VISCONN

Hermetización al aire por rociado con valor-s<sub>d</sub> variable

**APLICACIÓN:** Para una aplicación líquida por rociado o pintado del plano de hermetización al aire y regulador de vapor con un valor-s<sub>d</sub> variable en paredes, techos, suelos, forjados y superficies como muros y paredes sin revoque o en construcciones con tableros porosos – en interiores o exteriores. También para uniones con otros elementos constructivos y para el acondicionamiento de soportes en rehabilitaciones.

Artículo	N°-art.	GTIN	Forma de envío	Contenido	Rdto.	UE	UE/Palé
AEROSANA VISCONN	1AR01106	4026639211064	Cerrado	10 Liter	750 g/m <sup>2</sup>	1	45
<b>NUEVO</b> AEROSANA VISCONN white	1AR01740	4026639217400	Cerrado	10 Liter	750 g/m <sup>2</sup>	1	45

### VENTAJAS:

Ahorra tiempo: Dispersión lista para usar; Soluciones constructivas seguras por su perfecta adhesión en todo el plano en superficies habituales en la construcción; Para elementos constructivos robustos: Tras el secado elasticidad para siempre y muy resistente; Acondicionador para superficies: funciona como puente de adhesión para las capas sucesivas; Admite revoque y pintura, fondo de adhesión para cintas adhesivas pro clima; Flexibilidad en su aplicación, válido tanto para interiores como exteriores por su valor-s<sub>d</sub> variable; Excelentes resultados en las pruebas de contenidos de sustancias nocivas, ensayos efectuados según ISO 16000

### DATOS TÉCNICOS:

Material	Dispersión acrílica al agua
Valor-s <sub>d</sub> variable	0,13 - 10 m
Columna de agua	2.000 mm
Temperatura de aplicación	+5 °C hasta +35 °C
Resist. temp.	a largo plazo desde -40 °C hasta +90 °C (en estado seco)
Secado	aprox. 12 - 48 horas. (con 20 °C, y 65% hum.rel.) según grosor de aplicación y condición del soporte
Rendimiento	aprox. 750 g/m <sup>2</sup> , según grosor de aplicación y condición del soporte
Almacenamiento	5 °C - 25 °C, en un lugar seco y con el bote herméticamente cerrado al aire



Valores excelentes  
**AgBB**

En los ensayos sobre sustancias nocivas realizados según AgBB (Departamento Federal del Medio Ambiente para Productos de Construcción)

## MEDIOS DE UNIÓN



NUEVO

## AEROSANA VISCONN FIBRE

Hermetización al aire por rociado con valor- $s_d$  variable

**APLICACIÓN:** Para una aplicación líquida por rociado o pintado del plano de hermetización al aire y regulador de vapor con un valor- $s_d$  variable en paredes, techos, suelos, forjados y superficies como muros y paredes sin revoque o en construcciones con tableros porosos - en interiores o exteriores. También para uniones con otros elementos constructivos y para el acondicionamiento de soportes en rehabilitaciones.

N°-art.	GTIN	Forma de envío	Contenido	Rdto.	UE	UE / Palé
1AR01677	4026639216779	cerrado	5 Liter	aprox. 600 g/m <sup>2</sup>	1	60

### VENTAJAS:

Ahorra tiempo: Dispersión lista para usar; Soluciones constructivas seguras por su perfecta adhesión en todo el plano en superficies habituales en la construcción; Para elementos constructivos robustos: Tras el secado elasticidad para siempre y muy resistente; Acondicionador para superficies: funciona como puente de adhesión para las capas sucesivas; Admite revoque y pintura, fondo de adhesión para cintas adhesivas pro clima; Flexibilidad en su aplicación, válido tanto para interiores como exteriores por su valor- $s_d$  variable; Excelentes resultados en las pruebas de contenidos de sustancias nocivas, ensayos efectuados según ISO 16000

### DATOS TÉCNICOS:

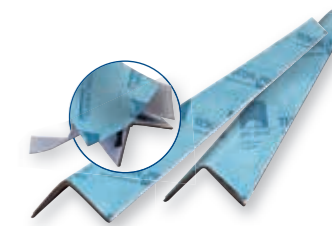
Material	Dispersión acrílica al agua
Valor- $s_d$	3,5 ±0,4 m (con 0,3 mm de grosor)
Valor- $s_d$ variable	0,15 - 5,00 m
Columna de agua	2.000 mm
Temperatura de aplicación	+5 °C hasta +35 °C
Resist. temp.	a largo plazo desde -40 °C hasta +90 °C (en estado seco)
Secado	aprox. 12 - 48 horas. (con 20 °C, y 65% hum.rel.) según grosor de aplicación y condición del soporte
Almacenamiento	5 °C - 25 °C, en un lugar seco y con el bote herméticamente cerrado al aire

Valores excelentes



En los ensayos sobre sustancias nocivas realizados según AgBB (Departamento Federal del Medio Ambiente para Productos de Construcción)

## MEDIOS DE UNIÓN



Valores excelentes



En los ensayos sobre sustancias nocivas realizados según AgBB (Departamento Federal del Medio Ambiente para Productos de Construcción)

## TESCON® FIX<sup>7</sup>

Listón esquinera de montaje para una unión segura del plano de hermeticidad a cabios, tijeras y vigas

**APLICACIÓN:** El listón esquinera de montaje TESCOFIX crea un plano definido para el sellado seguro de enlaces con elementos constructivos colindantes que atraviesan el plano de hermeticidad, p.e. cabios en rehabilitaciones con el sistema DASAPLANO. En combinación con TESCO PRIMER RP o TESCO SPRIMER se puede realizar incluso uniones con soportes difíciles como madera vieja. TESCOFIX es muy útil también para conseguir un sellado correcto de tijeras en construcciones de cubierta tipo cercha, también en vigas de forjado que penetran por un tabique de trasdosado.

N°-art.	GTIN	Longitud	Largo de los lados	UE / Palé
15436	4026639154361	1 m	3 cm	100
15437	4026639154378	1 m	3 cm	80

### VENTAJAS:

El listón esquinera de montaje TESCOFIX crea un plano definido para el sellado seguro de enlaces con elementos constructivos colindantes que atraviesan el plano de hermeticidad, p.e. cabios en rehabilitaciones con el sistema DASAPLANO. En combinación con TESCO PRIMER RP o TESCO SPRIMER se puede realizar incluso uniones con soportes difíciles como madera vieja. TESCOFIX es muy útil también para conseguir un sellado correcto de tijeras en construcciones de cubierta tipo cercha, también en vigas de forjado que penetran por un tabique de trasdosado.

### DATOS TÉCNICOS:

Soporte	tejido especial de PP
Adhesivo	adhesivo SOLID resistente al agua
Separador	lámina siliconada de PE
Largo de los lados	aprox. 30 mm
Esquinera	cartón kraft
Intemperie	cinta adhesiva: 6 meses; esquinera: colocar de forma protegida de la intemperie
Temperatura de aplicación	desde -10 °C
Resist. temp.	a largo plazo desde -40 °C hasta +90 °C



NUEVO

## AEROSANA FLEECE

Tejido para tapar grietas y fisuras en el sistema AEROSANA VISCONN

**APLICACIÓN:** Producto de complemento de la serie AEROSANA VISCONN para cubrir grietas y fisuras con seguridad.

N°-art.	GTIN	Longitud	Ancho	Contenido	Kg/UE	UE
1AR01715	4026639217158	2x25 m	15 cm	7,5 m <sup>2</sup>	0,624 kg	Profi UE 2

### VENTAJAS:

Hermeticidad al aire y al viento segura; Comprobado en el sistema de AEROSANA VISCONN; Aplicación sencilla: Tejido muy flexible y moldeable; Excelentes resultados en las pruebas de contenidos de sustancias nocivas, ensayos efectuados según ISO 16000

Solo en UE completos

### DATOS TÉCNICOS:

Material	PET
Peso por superficie	63 ±10 g/m <sup>2</sup>
Grosor	0,7 ± 0,15 mm
Máx. fuerza a tracción long./trans.	90 ±15 N/5 cm / 145 ±15 N/5 cm
Dilatación long./trans.	75 ±15% / 90 ±15%

Valores excelentes



En los ensayos sobre sustancias nocivas realizados según AgBB (Departamento Federal del Medio Ambiente para Productos de Construcción)

## DASATOP® FIX

Listón de montaje para facilitar la colocación de la lámina DASATOP en el modo Sub-and-Top

**APLICACIÓN:** El listón de montaje DASATOP FIX facilita la colocación correcta de la lámina de hermeticidad reguladora de vapor DASATOP en caso de rehabilitación y colocación en el modo Sub-and-Top, donde las láminas han de colocarse pegados en los laterales de los cabios. DASATOP FIX ayuda evitar túneles de convección en la construcción y conseguir así seguridad en la ejecución. El listón se corta fácil a mano y se lo puede fijar con grapas, clavos o tirafondos de forma sencilla en el flanco del cabio.

N°-art.	GTIN	Longitud	Ancho	Grosor	UE	UE / Palé
15435	4026639154354	1,00 m	40 mm	3 mm	50	100

### VENTAJAS:

Aislar sin huecos de convección; Fija la lámina lisa y pegada al cabio hasta las esquinas; Ayuda en la colocación de la lámina DASATOP: La lámina recibe una fijación firme; Proporciona seguridad evitando túneles de convección de aire donde pueden producirse condensaciones; Colocación sencilla: Cortar a mano - fijar con la grapadora de golpe.

### DATOS TÉCNICOS:

Material	listón fino de MDF/HDF E1/V20
Intemperie	4 semanas
Temperatura de aplicación	desde -10 °C
Resist. temp.	a largo plazo desde -40 °C hasta +90 °C





## Electro-Instalbox Surtido de parches pasatubos y pasacables para el sellado según DIN 4108-7.

**APLICACIÓN:** Caja de hermetización de instalaciones eléctricas. Juego de parches pasatubos y pasacables para la hermetización según DIN 4108-7, OENORM 8110-2, y SIA 180.

Artículo	N°-art.	GTIN	Longitud	Ancho	Alto	Kg/UE
Caja de hermetización pequeña	14669	4026639146694	40 cm	30 cm	23,5 cm	3,85 kg
Caja de hermetización grande	14668	4026639146687	60 cm	30 cm	23,5 cm	7,1 kg

### VENTAJAS:

Siempre todo a mano: Surtido para el sellado profesional de instalaciones eléctricas; Construir según normativa en vigor: Sellado hermético según DIN 4108-7, SIA 180 y OENORM B 8110-2; Supervisión fácil, todo en una caja para poder reponer a tiempo; Los materiales se guardan de forma segura y protegida: Ni se ensucian, ni se rompen.

### Caja de hermetización pequeña

5 x KAFLEX mono, 5 x KAFLEX duo, 2 x KAFLEX multi, 5 x KAFLEX post, 5 x ROFLEX 20, 2 x ROFLEX 30, 2 x ROFLEX 20 multi, 1 x TESCON VANA, 20 x STOPPA 20, 20 x STOPPA 25, 20 x STOPPA 32

### Caja de hermetización grande

30 x KAFLEX mono, 30 x KAFLEX duo, 2 x KAFLEX multi, 20 x KAFLEX post, 30 x ROFLEX 20, 20 x ROFLEX 30, 2 x ROFLEX 20 multi, 1 x TESCON VANA, 20 x STOPPA 16, 20 x STOPPA 20, 20 x STOPPA 25, 20 x STOPPA 32, 20 x STOPPA 40, 5 x INSTAABOX



## WILLFIX® Elemento de traspaso de tubos gruesos por tableros de aislantes en aislamientos por encima de la estructura portante con bordillo de estanqueidad al viento

**APLICACIÓN:** Para el sellado perfecto de una perforación para tubos de aireación en la capa aislante de una cubierta con aislamiento rígido como tableros de fibra de madera, EPS y PUR por encima de la estructura portante.

N°-art.	GTIN	Longitud	Para tubo de	UE	UE / Palé
16470	4026639164704	für 300 mm	110/125 mm	1	30
16471	4026639164711	für 300 mm	110/125 mm	10	12

### VENTAJAS:

Aislar sin espacios huecos: Perforaciones precisas quedan rellenas de forma segura; La unión perfecta con las láminas de hermeticidad al aire en el interior queda asegurada; Sencilla conexión con el plano estanco al viento en el exterior; Colocación limpia en poco tiempo; para tubos de  $\varnothing$  100 -120 mm; para gruesos de aislamientos desde 80 - 300 mm

### DATOS TÉCNICOS:

Material	PVC / PP
Grosor de aislante	80 - 300 mm
Diametro ext.	110 mm o 125 mm
Diametro int.	125 mm
Resist. temp.	a largo plazo desde -40 °C hasta +80 °C

## WILLFIX® Kit de herramientas

**APLICACIÓN:** Kit de herramientas de 8 piezas en una caja robusta de transporte. Facilita la instalación profesional de elementos WILLFIX de traspaso de tubos en el plano aislante de la cubierta formados por tableros aislantes rígidos encima de cabios como tableros de fibra de madera, EPS o PUR.

N°-art.	GTIN	Ancho	Profundidad	Alto	UE
16472	4026639164728	54 cm	36 cm	41 cm	1

### CONTENIDO:

- Corona de perforación  $\varnothing$  170 mm, largo útil aprox. 300 mm
- Tope de profundidad graduable con punta de centrado cortante
- Llave de allen de 3 mm con mango
- Espiral extractora de 400 mm
- Herramienta de corte manual
- Corona de perforación  $\varnothing$  133 mm con proroga de 300 mm
- Brocha plana
- Llave de tubo hexagonal 7 mm



## Brochabotella 500 ml

**APLICACIÓN:** Herramienta de aplicación para la aplicación rápida del líquido de soldadura WELDANO TURGA.

N°-art.	GTIN	Capacidad de relleno	Ancho	UE
16440	4026639164407	500 ml	35 mm (Brocha)	1

### VENTAJAS:

Aplicación rápida y sencilla del líquido de soldadura de WELDANO TURGA; Posibilita el trabajo con una mano; El líquido de soldadura no se ensucia en el bote; Capacidad de relleno 500 ml



## Rodillo de presión ROLLFIX

**APLICACIÓN:** Herramienta práctica para la presión equilibrada en la junta de la soldadura de las láminas SOLITEX WELDANO

N°-art.	GTIN	Ancho	UE
16439	4026639164391	(Rollo) 40 mm	1

### VENTAJAS:

Superficie siempre limpia, rodillo de silicona; mango ergonómico, óptima transmisión de fuerza



## Espátula de presión PRESSFIX/PRESSFIX XL

**APLICACIÓN:** PRESSFIX: Elemento práctico para apretar las cintas adhesivas de forma uniforme, protege las manos. PRESSFIX XL: Elemento práctico para apretar láminas auto-adhesivas de hermeticidad y protección a la intemperie, protege las manos.

Artículo	N°-art.	GTIN	Longitud	Ancho	Grosor	UE
PRESSFIX	11426	4026639114266	105 mm	80 mm	aprox. 2 mm	10
PRESSFIX XL	1AR01658	4026639216588	285 mm	130 mm	25 mm	1

NUEVO

NUEVO



## CLOX Tapones para orificios del insuflado en tableros de fibra de madera

**APLICACIÓN:** Para taponar orificios del insuflado en tableros de fibra de madera a partir de grosores de 60 mm diámetros de los orificios 106,5 mm y 120 mm.

Artículo	N°-art.	GTIN	Diámetro	Grosor	UE	UE / Palé
CLOX SLIM	15609	4026639156099	106,5 mm	40 mm	30	36
CLOX SLIM	15610	4026639156105	106,5 mm	40 mm	120	Profí UE 8
CLOX	14036	4026639140364	106,5 mm	60 mm	30	36
CLOX	14049	4026639140494	106,5 mm	60 mm	120	Profí UE 12
CLOX	14670	4026639146700	120 mm	60 mm	30	28
CLOX	14672	4026639146724	120 mm	60 mm	120	Profí UE 8

### VENTAJAS:

Taponado rápido y eficaz de orificios de insuflados en tableros de fibra de madera; directamente revocable con los revoques aptos para el sistema; montaje rápido sin más herramientas; superficie lisa; aspecto profesional; ajuste firme en el momento de montaje

### DATOS TÉCNICOS:

Material	fibra de madera
Diametros	CLOX SLIM: 106,5 mm CLOX: 106,5 mm o 120 mm
Grosor	CLOX SLIM: 40 mm / CLOX: 60 mm
Valor- $s_d$	CLOX SLIM: 0,12 m / CLOX: 0,18 m
Conductividad térmica: $\lambda$	0,046 W/mK

## GLUMEX Disolvente de limpieza

**APLICACIÓN:** Aplicar pro clima GLUMEX con un trapo suave en la superficie a limpiar, repartir y untar bien. Pasados unos minutos se empieza a despegar el material a quitar. Retirar ahora con un trapo basto o un cepillo el material a quitar. Si es preciso se repite el procedimiento. Comprobar antes la compatibilidad de la superficie a limpiar con GLUMEX.

N°-art.	GTIN	Contenido	UE
10161	4026639017185	0,4 l	1

### VENTAJAS:

Suelta restos de material adhesivo, tanto de cintas como de acrilatos o copolímeros; actúa dentro de pocos minutos

## TENAPP Herramienta práctica de aplicación para imprimación en botellas de 1l

**APLICACIÓN:** Herramienta de aplicación que facilita la dosificación de la imprimación TESCON PRIMER PR en botellas de 1l.

N°-art.	GTIN	UE	kg / UE
12944	4026639129444	1	0,50

### VENTAJAS:

Aplicación rápida y sencilla de imprimaciones en tableros de fibra de madera, revoque o hormigón. Aplicar y extender la imprimación en una sola aplicación, no hace falta brocha, evita que se ensucie la imprimación en el bote. Incluye 5 rollos de goma espuma.

### DATOS TÉCNICOS:

Material	acero inoxidable
Kg/UE	aprox. 300 g
Longitud	280 mm
Ancho	125 mm
	150 mm

## Aplicador de masillas 600 F

**APLICACIÓN:** Para la aplicación de foliotubos. Pistón de aluminio, robusto y fácil de limpiar.

N°-art.	GTIN	UE
10154	4026639017239	1

## Boquilla doble DKF

**APLICACIÓN:** Boquilla de doble salida de aluminio torneado. Acabado robusto, con rosca de aluminio. Para la aplicación de dos cordones al mismo tiempo p.e. en uniones en ángulo, suelo pared con pro clima DA-S.

N°-art.	GTIN	UE
10153	4026639017260	1

## SHELLY

**APLICACIÓN:** Bolsita para teléfonos móviles, le protege durante las conversaciones y también a las personas en su entorno como niños antes de nacer en el vientre de la madre. Colores : Negro y rojo, Tamaño : XL (para Smartphones, BlackBerrys, iPhones ...).

N°-art.	GTIN	Color	Medidas	UE
11491	4026639114914	negro	XL: 16 cm x 8,5 cm	1
1AR00215	4026639202154	negro	XXL: 17 cm x 9,5 cm	1
1AR00220	4026639202208	rojo	XXL: 17 cm x 9,5 cm	1

## RAPIDOLL Dispensador de cinta adhesiva

**APLICACIÓN:** Para la colocación rápida de pro clima RAPID CELL (rollo de 15 ml). Para el sellado de juntas de tableros de madera ect. Desenrollar, apretar, pegar y cortar, todo en un mismo movimiento de trabajo.

N°-art.	GTIN	UE
10158	4026639017284	1

## DUPLEX Dispensador manual

**APLICACIÓN:** Para la colocación rápida de pro clima DUPLEX (rollo 20 ml). Desenrollar, apretar, pegar y cortar, todo en un mismo movimiento de trabajo.

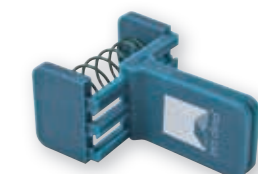
N°-art.	GTIN	UE
10157	4026639017277	1

## KLIPFIX

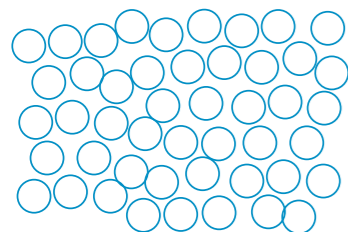
**APLICACIÓN:** Para la fijación de rollos empezados de la cinta expansiva CONTEGA FIDEN EXO

N°-art.	GTIN	UE
15651	4026639156518	1

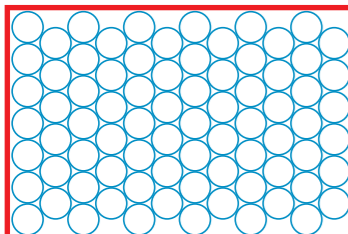
**VENTAJAS:** El rollo empezado queda bloqueado; Evita la expansión de la cinta en rollo; Ahorro de material y costes



## El principio del aislamiento térmico

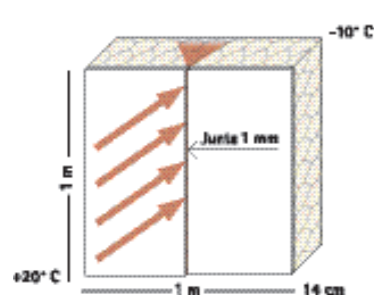


El efecto de todos los aislantes térmicos se basa en la creación infinita de células de aire, porque lo que realmente aísla es el aire, siempre y cuando se trate de aire compartimentado en múltiples espacios pequeños y de forma estanca.  
¡Tanto en las plumas del pato, como en nuestro aislamiento de la vivienda!



Esta estanqueidad la conseguimos con las pantallas pro clima. Tras una fuerte apuesta por el I+D, pro clima ha conseguido unas láminas únicas en el mercado. Ellas son las que realmente hacen efectivo el aislamiento. Igual que un jersey de punto no nos calienta cuando corre el viento, ya que éste traspasa el tejido, en el momento que nos colocamos una tela que no deje pasar el aire, el jersey vuelve a calentarnos. Este efecto lo consigue pro clima, y además funciona como barrera reguladora de vapor, sumamente importante para controlar su difusión y con ello las condensaciones.

### Un buen aislamiento requiere estanqueidad al aire



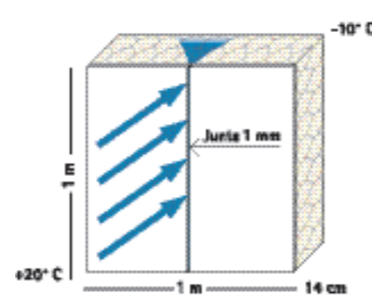
Sin junta:  
Valor U = 0,30 W/m<sup>2</sup>K  
Junta de 1 mm:  
Valor U = 1,44 W/m<sup>2</sup>K  
Factor de empeoramiento 4,8

Medido con una temperatura int. 20°C / ext. -10°C  
Diferencia de presión 20 Pa, aislamiento convencional de fibra.  
IBF, Stuttgart; Fuente DBZ 12/ 89, S. 1639 ff

#### Eliminación de pérdidas de calor

Un ejemplo: dada una superficie de aislamiento de 1 m<sup>2</sup> y una capa aislante de 14 cm, una junta de 1 mm de ancho ocasiona una pérdida de calor 4,8 veces mayor a través de esta junta que a través de la superficie total de aislamiento (en un clima normal y con una diferencia reducida de presión de aire). La consecuencia? El valor-U calculado para la construcción no concuerda.

### La Estanqueidad al aire evita patologías de edificios

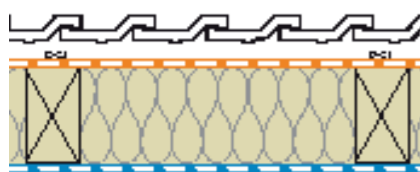


Sin junta (Difusión):  
0,5 g agua/m<sup>2</sup> x 24 h  
Con junta (Convección): 800 g agua/m<sup>2</sup> x 24 h  
Factor de aumento de humedad 1600

Medido con una temperatura int. 20°C / ext. -10°C  
Diferencia de presión 20 Pa, aislamiento convencional de fibra.  
IBF, Stuttgart; Fuente DBZ 12/ 89, S. 1639 ff

#### Condiciones límites:

Temperatura interior: +20° C  
Temperatura exterior: -10° C  
Diferencia de presión: 20 Pa (= fuerza del viento 2-3)  
(Medición: Instituto alemán para física de construcción, Stuttgart, Fuente: DBZ 12/98, páginas 1639 sq.)



Por ello el material aislante debe de estar cerrado por dentro y por fuera para un funcionamiento correcto:  
Exteriormente p.e. con una lámina de difusión abierta bajo teja, bajo cubierta o de fachada. Estas láminas evitan que el aire frío del exterior pueda atravesar el material aislante y lo protegen de la humedad externa. Interiormente con una lámina reguladora de vapor y anticonvección. Estas láminas evitan la penetración de aire húmedo de la vivienda a la capa aislante y con ello la formación de condensaciones y moho.

## Soporte técnico del equipo pro clima



### pro clima FORMACIÓN PROFESIONAL

Si usted desea ampliar sus conocimientos de aplicación de Proclima, puede hacerlo en nuestros cursos de formación.

### pro clima ONLINE

visite nuestra web: [www.proclima.com](http://www.proclima.com)

### pro clima CONTACTO

Pedidos y servicio logístico  
Tel.: 945 157158  
email: [proclima@sistemaspasivos.es](mailto:proclima@sistemaspasivos.es)

### pro clima REGIONAL

Su distribuidor más cercano

### pro clima LOGÍSTICA

Nuestra organización logística, y nuestro almacén regulador en Alsasua (Navarra), nos permite dar una respuesta rápida a sus pedidos.

### pro clima HOTLINE TECNICA

Para cualquier duda que le pueda surgir, puede ponerse en contacto con nuestro servicio técnico de aplicación.  
tel.: 945 157158  
email: [proclima@sistemaspasivos.es](mailto:proclima@sistemaspasivos.es)





## Sistema de hermetización al aire pro clima

- ✓ La mejor protección ante patologías y moho
- ✓ Consumo bajo de energía por un aislamiento térmico óptimo y eficaz
- ✓ Ambiente interior agradable y sano por productos sin sustancias nocivas
- ✓ Clima interior confortable: cálido en invierno y protegido del calor estival, sin corrientes desagradables ni aire seco en el interior
- ✓ Calidad y valor adicional del inmueble

[www.proclima.com](http://www.proclima.com)

### Sistemas Pasivos Materiales Activos S.L.

Más información sobre la aplicación y detalles constructivos puede obtener en sugerencias de planificación de pro clima. En caso de dudas consulte la línea de servicio técnico: **+34 945 15 71 58**

### pro clima Hotline Técnica

Para cualquier duda que le pueda surgir, puede ponerse en contacto con nuestro servicio técnico de aplicación.

**tel.: +34 945 15 71 58**

**[proclima@sistemaspasivos.es](mailto:proclima@sistemaspasivos.es)**

Este folleto informativo corresponde al estado de desarrollo actual de nuestros productos, a la investigación realizada y experiencias obtenidas. Nos reservamos el derecho de cambios en las soluciones constructivas según nuevos conocimientos o cambio de calidades de productos. Le informamos con mucho gusto en cada momento sobre el estado de conocimientos en el momento en que usted quiere aplicar un producto nuestro.

**MOLL**

**bauökologische Produkte GmbH · Rheintalstraße 35 - 43 · D-68723 Schwetzingen · Alemania**

**Tel.: + 49 (0) 62 02 - 27 82.0 · eMail: [info@proclima.com](mailto:info@proclima.com) · [proclima.com](http://proclima.com)**

**Su distribuidor de pro clima:**

